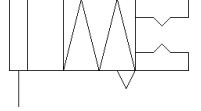
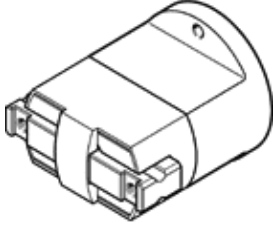


수평 그립퍼 HGPM-12-EO-G9

Part Number: 197567

FESTO

볼트 포함 직접 플랜지 마운팅. 위치 설정핀이 센터링에 사용됨.



자료 시트

특징	값
사이즈	12
그립퍼 Jaw당 행정거리	3 mm
최대 교체 정확도	0.2 mm
회전 방향 대칭	0.15 mm
반복 정확도, 그립퍼	<= 0.05 mm
그립퍼 핑거 수량	2
Drive system	공압
작동 모드	단동 열림
그립퍼 기능	수평
그립퍼 힘 보완	없음
디자인 구조	경사 평판
위치 감지	없음
Total gripping force at 0.6 MPa (6 bar, 87 psi), opening	27 N
작동 압력	4 ... 8 bar
그립퍼의 최대 작동 주기	4 Hz
Min. opening time at 0.6 MPa (6 bar, 87 psi)	11 ms
Min. closing time at 0.6 MPa (6 bar, 87 psi)	3.7 ms
작동 매체	압축 공기, ISO8573-1:2010 [7:4:4]
작동 및 파일럿 매체 확인	윤활 작동 가능 (추후 작동을 위해 다음에 나중에 요구됨)
부식 방지 등급 KBK	1 - 부식 응력 수준 낮음
PWIS conformity	VDMA24364-B2-L
주변 온도	5 ... 60 °C
Gripping force per gripper jaw at 0.6 MPa (6 bar, 87 psi) closing	13.5 N
그립퍼 Jaw에서 최대 힘 Fz 정적	30 N
그립퍼에서 최대 토크 Mx 정적	0.5 Nm
그립퍼에서 최대 토크 My 정적	0.5 Nm
그립퍼에서 최대 토크 Mz 정적	0.5 Nm
제품 중량	62 g
마운팅 형태	내부 (암) 나사산 포함
공압 연결구	M3
재질 사항	RoHS 에 승인
커버 캡 소재	POM
하우징 소재	아노다이징 알루미늄
그립퍼 조 소재	고합금 강철