

솔레노이드 밸브 MVH-5-1/8-L-S-B

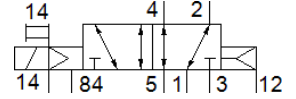
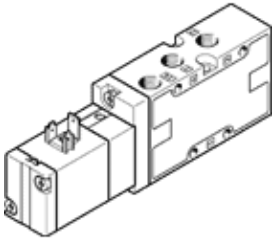
Part Number: 19750

Classic - 신규 프로젝트에 사용하지 말 것

솔레노이드 코일 및 수동 작동, 플러그 소켓 없음.

대체 가능한 제품은 검색창에 타입코드의 앞 4자리를 입력하시면
찾으실 수 있습니다.

FESTO



자료 시트

특징	값
밸브 기능	5/2 단동 솔레노이드
액추에이터 형태	전기적
폭	26 mm
표준 공칭 유량	1,000 l/min
작동 압력 MPa	-0.09 ... 1 MPa
작동 압력	-0.9 ... 10 bar
디자인 구조	피스톤 슬라이드
Reset 형태	공압 스프링
공칭 사이즈	8 mm
씰링 원리	소프트
조립 위치	어디든
수동 작동	누름
파일럿 형태	파일럿
파일럿 공압 공급	외부
유량 방향	전환 가능
중복	포지티브 오버랩
파일럿 압력 MPa	0.3 ... 1 MPa
파일럿 압력	3 ... 10 bar
최대 스위칭 주기	3 Hz
Off 스위칭 시간	25 ms
On 스위칭 시간	30 ms
최대 긍정적 테스트 펄스, 로직 0	2,200 µs
최대 부정적 테스트 펄스, 로직 1	3,700 µs
특성 코일 자료	24 V DC: 2.5 W
허용 가능 전압 파동	+/- 10 %
작동 매체	압축 공기, ISO8573-1:2010 [7:4:4]
작동 및 파일럿 매체 확인	윤활 작동 가능 (추후 작동을 위해 다음에 나중에 요구됨)
부식 방지 등급 KBK	1 - 부식 응력 수준 낮음
PWIS conformity	VDMA24364-B1/B2-L
보관 온도	-40 ... 60 °C
매체 온도	-5 ... 50 °C
파일럿 매체	압축 공기, ISO8573-1:2010 [7:4:4]
주변 온도	-5 ... 50 °C
제품 중량	290 g
마운팅 형태	PR 매니폴드 상 관통 홀 포함 옵션
보조 파일럿 공압 포트 12	G1/8
보조 파일럿 공압 포트 14	G1/8
파일럿 배기 포트 84	M5
파일럿 공압 포트 12	G1/8
파일럿 공압 포트 14	G1/8

특징	값
공압 연결구, 포트 1	G1/8
공압 연결구, 포트 2	G1/8
공압 연결구, 포트 3	G1/8
공압 연결구, 포트 4	G1/8
공압 연결구, 포트 5	G1/8
재질 사항	RoHS 예 승인
씰 소재	NBR
하우징 소재	알루미늄 다이캐스트