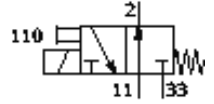
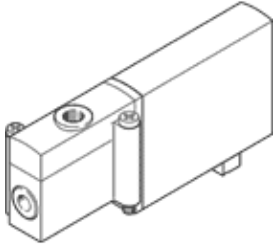


# 솔레노이드 밸브 MHP2-M5H-3/2O-M5-PI

Part Number(&P): 197418

FESTO

개별 연결 및 매니폴드 마운팅용 준-일렬 밸브, 고속 스위칭,  
밑면에 플러그 콘넥터 (Plug-in)  
단종 예정, 2007년까지만 가능



## 자료 시트

| 특징            | 값   |
|---------------|---|
| 밸브 기능         | 3/2 열림, 단동 솔레노이드  |
| 액추에이터 형태      | 전기적   |
| 폭             | 10 mm   |
| 표준 공칭 유량      | 100 l/min   |
| 공압 작동 라인      | M5  |
| 작동 전원         | 12V DC  |
| 작동 압력         | -0.9 ... 8 bar  |
| 디자인 구조        | 압력-해제 포펫 밸브   |
| Reset 형태      | 기계 스프링  |
| 보호 등급         | IP40  |
| 인증            | c UL us - Recognized (OL)                                 |
| 공칭 사이즈        | 2 mm  |
| 격자 치수         | 14 mm   |
| 배기 기능         | 유량 조절 가능  |
| 씰링 원리         | 소프트   |
| 조립 위치         | 어디든   |
| 수동 작동         | 누름  |
| 파일럿 형태        | 직접  |
| 유량 방향         | 제한적으로 전환 가능   |
| 최대 스위칭 주기     | 130 Hz  |
| Off 스위칭 시간    | 7 ms  |
| On 스위칭 시간     | 7 ms  |
| 정격 사용 시간      | 100%  |
| 특성 코일 자료      | 12V DC: 2,88W   |
| 허용 가능 전압 파동   | +/- 10 %  |
| 작동 매체         | 필터처리, 비윤활 압축 공기, 필터 등급 40µm<br>필터처리, 윤활 압축 공기, 필터 등급 40µm |
| 부식 방지 등급 KBK  | 2   |
| 매체 온도         | -5 ... 40 °C  |
| 주변 온도         | -5 ... 40 °C  |
| 제품 중량         | 50 g  |
| 마운팅 형태        | 서브-베이스 상  |
| 공압 연결구, 11    | 서브-베이스  |
| 공압 연결구, 포트 2  | M5  |
| 공압 연결구, 33    | 서브-베이스  |
| 재질 사항         | 동성분 및 PTFE 제거형  |
| 씰에 대한 재질 정보   | HNBR<br>NBR   |
| 하우징에 대한 재질 정보 | 아연 다이캐스트<br>코팅처리  |
| 볼트 재질 자료      | 강철<br>아연 도금   |