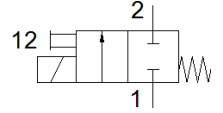
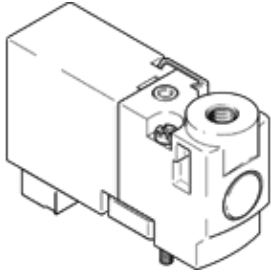


# 솔레노이드 밸브 MHP1-M1H-2/2G-M3-PI

Part Number: 197053

FESTO

개별 연결 및 매니폴드 마운팅용 준-일렬 밸브, 매우 콤팩트함,  
밀면에 플러그 콘넥터 (Plug-in)



## 자료 시트

| 특징                     | 값   |
|------------------------|---|
| 밸브 기능                  | 2/2 닫힘, 단동 솔레노이드  |
| 액추에이터 형태               | 전기적   |
| 폭                      | 10 mm   |
| 표준 공칭 유량               | 14 l/min  |
| 작동 압력 MPa              | -0.09 ... 0.2 MPa   |
| 작동 압력                  | -0.9 ... 2 bar  |
| Operating pressure     | -13.05 ... 29 psi   |
| 디자인 구조                 | 스프링 복귀형 포펫 밸브   |
| Reset 형태               | 기계 스프링  |
| 보호 등급                  | IP40  |
| 인증                     | c UL us - Recognized (OL)   |
| 인증서 발행 부서              | UL MH19482  |
| 공칭 사이즈                 | 0.9 mm  |
| 격자 치수                  | 10 mm   |
| 배기 기능                  | 유량 조절 불가  |
| 씰링 원리                  | 소프트   |
| 조립 위치                  | 어디든   |
| 수동 작동                  | 누름  |
| 파일럿 형태                 | 직접  |
| 유량 방향                  | 전환 불가   |
| 밸브 연수 확인               | 라벨  |
| 중복                     | 언더랩   |
| forced dynamisation 확인 | 최소 1주일에 한번 스위칭 주기   |
| 진공에 대한 적합성             | 예   |
| 최대 스위칭 주기              | 20 Hz   |
| Off 스위칭 시간             | 5 ms  |
| On 스위칭 시간              | 4 ms  |
| 정격 사용 시간               | 100 %   |
| 전력 소모                  | 1 W   |
| 최대 긍정적 테스트 펄스, 로직 0    | 500 µs  |
| 최대 부정적 테스트 펄스, 로직 1    | 400 µs  |
| 특성 코일 자료               | 24 V DC: 1 W  |
| 허용 가능 전압 파동            | +/- 10 %  |
| 작동 매체                  | 압축 공기, ISO8573-1:2010 [7:4:4]   |
| 작동 및 파일럿 매체 확인         | 윤활 작동 가능 (추후 작동을 위해 다음에 나중에 요구됨)                                      |
| 진동 저항                  | 이송 어플리케이션 테스트, FN 942017-4 및 EN 60068-2-6을 따르는 Severity level 2에서 테스트 |
| 충격 저항                  | FN 942017-5 및 EN 60068-2-27에 따른 심각도 2 충격 시험                           |
| 부식 방지 등급 KBK           | 2 - 부식 응력 수준 보통   |
| PWIS conformity        | VDMA24364-B2-L  |
| 보관 온도                  | -20 ... 60 °C   |
| 매체 온도                  | -5 ... 40 °C  |
| 주변 온도                  | -5 ... 40 °C  |

| 특징           | 값                   |
|--------------|---------------------|
| 제품 중량        | 10 g                |
| 전기 연결        | 플러그                 |
| 마운팅 형태       | 서브-베이스 상<br>관통 홀 포함 |
| 공압 연결구, 포트 1 | 서브-베이스              |
| 공압 연결구, 포트 2 | M3                  |
| 재질 사항        | RoHS 에 승인           |
| 씰 소재         | FPM<br>HNBR<br>NBR  |
| 하우징 소재       | PA-강화<br>PPS-강화     |