

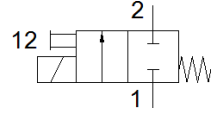
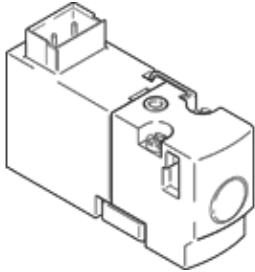
솔레노이드 밸브

MHA1-M1H-2/2G-0,9-TC

Part Number: 197041

FESTO

개별 및 다연 마운팅용 매니폴드 블럭형 밸브, 소형 디자인, 상부에 플러그 컨넥션.



자료 시트

특징	값
밸브 기능	2/2 닫힘, 단동 솔레노이드
액추에이터 형태	전기적
폭	10 mm
표준 공칭 유량	14 l/min
작동 압력 MPa	-0.09 ... 0.2 MPa
작동 압력	-0.9 ... 2 bar
Operating pressure	-13.05 ... 29 psi
디자인 구조	스프링 복귀형 포펫 밸브
Reset 형태	기계 스프링
보호 등급	IP40
인증	c UL us - Recognized (OL)
인증서 발행 부서	UL MH19482
공칭 사이즈	0.9 mm
격자 치수	10 mm
배기 기능	유량 조절 불가
씰링 원리	소프트
조립 위치	어디든
수동 작동	누름
파일럿 형태	직접
유량 방향	전환 불가
밸브 연수 확인	라벨
중복	언더랩
forced dynamisation 확인	최소 1주일에 한번 스위칭 주기
진공에 대한 적합성	예
최대 스위칭 주기	20 Hz
Off 스위칭 시간	5 ms
On 스위칭 시간	4 ms
정격 사용 시간	100 %
전력 소모	1 W
최대 긍정적 테스트 펄스, 로직 0	500 µs
최대 부정적 테스트 펄스, 로직 1	400 µs
특성 코일 자료	24 V DC: 1 W
허용 가능 전압 파동	+/- 10 %
작동 매체	압축 공기, ISO8573-1:2010 [7:4:4]
작동 및 파일럿 매체 확인	윤활 작동 가능 (추후 작동을 위해 다음에 나중에 요구됨)
진동 저항	이송 어플리케이션 테스트, FN 942017-4 및 EN 60068-2-6을 따르는 Severity level 2에서 테스트
충격 저항	FN 942017-5 및 EN 60068-2-27에 따른 심각도 2 충격 시험
부식 방지 등급 KBK	2 - 부식 응력 수준 보통
PWIS conformity	VDMA24364-B2-L
보관 온도	-20 ... 60 °C
매체 온도	-5 ... 40 °C
주변 온도	-5 ... 40 °C

특징	값
제품 중량	10 g
전기 연결	플러그
마운팅 형태	서브-베이스 상 관통 홀 포함
공압 연결구, 포트 1	서브-베이스
공압 연결구, 포트 2	서브-베이스
재질 사항	RoHS 에 승인
씰 소재	FPM HNBR NBR
하우징 소재	PA-강화 PPS-강화