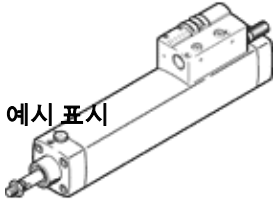
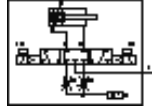


실린더-밸브 조합 DNCV-32- -PPV-A-5/3GD

Part Number(&P): 196832

FESTO

진단 모듈 미포함
단종 예정, 2010년까지만 가능.



자료 시트

| 특징 | 값 |
|---------------------------------------|--|
| 행정거리 | 70 ... 500 mm |
| 피스톤 직경 | 32 mm |
| 표준에 기반 | ISO 15552 (이전 VDMA 24652, ISO 6431, NF E49 003.1, UNI 10290) |
| 쿠션 | PPV: 양쪽 끝단에 조절 가능 공압 쿠션 |
| 조립 위치 | 어디든 |
| 수동 작동 | 멈춤쇠 누름 |
| 위치 감지 | 근접 센서용 |
| 스위칭 부품 기능 | 초기상태 열림 접점 |
| 작동 압력 | 3 ... 8 bar |
| 작동 전압 범위 DC | 24 V |
| 작동 모드 | 복동 |
| 최대 출력 전류, 진단 | 300 mA |
| 최대 출력 전류, 센서 | 20 mA |
| 최대 스위칭 출력 전압 DC | 26.9 V |
| 특성 코일 자료 | 24 V DC: 저 전류 상태 : 0.5 W, 고 전류 상태: 1.23 W |
| 작동 매체 | 필터처리 압축공기, 필터 등급 5 µm 필터처리, 비윤활 압축 공기, 필터 등급 40µm |
| CE 심볼 (declaration of conformity 참조) | EU-EMV 가이드라인에 대응 |
| 부식 방지 등급 KBK | 2 |
| 보호 등급 | IP65 IEC 60529에 따름 |
| 주변 온도 | -5 ... 50 °C |
| 인증 | C-Tick |
| 쿠션 길이 | 20 mm |
| 6 bar에서 이론적 힘, 복귀 행정 | 415 N |
| 6 bar에서 이론적 힘, 전진 행정 | 483 N |
| 0 mm 행정거리의 이송 질량 | 162 g |
| 10 mm 행정거리 당 추가 중량 | 36 g |
| 0 mm 행정거리 당 기본 중량 | 900 g |
| 10 mm 행정거리 당 추가 질량 계수 | 9 g |
| 전기 연결 | 8-핀 M12x1 플러그 원형 디자인 |
| 공압 연결구, 포트 1 | QS-8 |
| 공압 연결구, 포트 3 | 내장형 소음기 |
| 공압 연결구, 포트 5 | 내장형 소음기 |