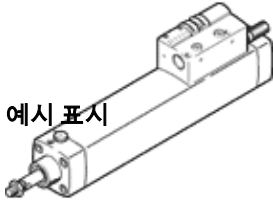
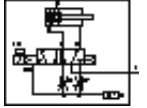


# 실린더-밸브 조합 DNCV-40- -PPV-A-5/2L

Part Number(&P): 196797

FESTO

진단 모듈 포함  
단종 예정, 2010년까지만 가능.



예시 표시

## 자료 시트

특징	값
행정거리	70 ... 500 mm
피스톤 직경	40 mm
표준에 기반	ISO 15552 (이전 VDMA 24652, ISO 6431, NF E49 003.1, UNI 10290)
쿠션	PPV: 양쪽 끝단에 조절 가능 공압 쿠션
조립 위치	어디든
수동 작동	멈춤쇠 누름
위치 감지	근접 센서용
스위칭 부품 기능	초기상태 열림 접점
작동 압력	3 ... 8 bar
작동 전압 범위 DC	24 V
작동 모드	복동
최대 출력 전류, 진단	300 mA
최대 출력 전류, 센서	20 mA
최대 스위칭 출력 전압 DC	26.9 V
특성 코일 자료	24 V DC: 저 전류 상태 : 0.5 W, 고 전류 상태: 1.23 W
작동 매체	필터처리 압축공기, 필터 등급 5 µm 필터처리, 비윤활 압축 공기, 필터 등급 40µm
CE 심볼 (declaration of conformity 참조 )	EU-EMV 가이드라인에 대응
부식 방지 등급 KBK	2
보호 등급	IP65 IEC 60529에 따름
주변 온도	-5 ... 50 °C
인증	C-Tick
쿠션 길이	20 mm
6 bar에서 이론적 힘, 복귀 행정	633 N
6 bar에서 이론적 힘, 전진 행정	754 N
0 mm 행정거리의 이송 질량	307 g
10 mm 행정거리 당 추가 중량	49 g
0 mm 행정거리 당 기본 중량	1,275 g
10 mm 행정거리 당 추가 질량 계수	16 g
전기 연결	8-핀 M12x1 플러그 원형 디자인
공압 연결구, 포트 1	QS-8
공압 연결구, 포트 3	내장형 소음기
공압 연결구, 포트 5	내장형 소음기