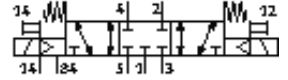
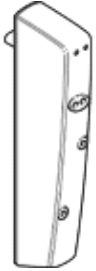


솔레노이드 밸브 CDVI5.0-MT2H-5/3GS

Part Number: 196651

FESTO

밸브 터미널 CDVI용, 클린 디자인.



자료 시트

특징	값
밸브 기능	5/3 중간 위치 닫힘
액추에이터 형태	전기적
표준 공칭 유량	650 l/min
작동 압력	-0.9 ... 10 bar
디자인 구조	피스톤 슬라이드
Reset 형태	기계 스프링
공칭 사이즈	5 mm
배기 기능	유량 조절 가능
씰링 원리	소프트
수동 작동	누름
파일럿 형태	파일럿
파일럿 공압 공급	외부
유량 방향	전환 가능
forced dynamisation 확인	스위칭 주파수 min. 1/월
파일럿 압력	3 ... 8 bar
b 값	0.5
C 값	2.55 l/sbar
Off 스위칭 시간	25 ms
On 스위칭 시간	12 ms
스위칭 시간, 전환	17 ms
작동 매체	압축 공기, ISO8573-1:2010 [7:4:4]
작동 및 파일럿 매체 확인	윤활 작동 가능 (추후 작동을 위해 다음에 나중에 요구됨)
부식 방지 등급 KBK	3 - 부식 응력 수준 높음
PWIS conformity	VDMA24364-B2-L
매체 온도	-5 ... 50 °C
주변 온도	-5 ... 50 °C
제품 중량	210 g
마운팅 형태	나사산
파일럿 배기 포트 82/84	서브-베이스
공압 연결구, 포트 1	서브-베이스
공압 연결구, 포트 2	서브-베이스
공압 연결구, 포트 3	서브-베이스
공압 연결구, 포트 4	서브-베이스
공압 연결구, 포트 5	서브-베이스
재질 사항	RoHS 에 승인
씰 소재	NBR TPE-O
하우징 소재	알루미늄 다이캐스트