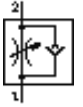


일방향 유량 조절 밸브 GRXA-1/8-QS-8-D

Part Number(&P): 195812

FESTO

엄격한 배기공기 유량용, QS 원터치 콘넥터 포함



자료 시트

| 특징 | 값 |
|------------------------------|---|
| 밸브 기능 | 배기 공기용 일방향 유량 조절 밸브 |
| 공압 연결구, 포트 1 | QS-8 |
| 공압 연결구, 포트 2 | G1/8 |
| 조절 부품 | 슬롯형 헤드 볼트 |
| 마운팅 형태 | 나사산 |
| 정방향 표준 공칭 유량 | 215 l/min |
| 조절 방향 표준 공칭 유량 | 175 ... 250 l/min |
| 작동 압력 | 0.2 ... 10 bar |
| 주변 온도 | -10 ... 60 °C |
| 작동 매체 | 필터처리, 비윤활 압축 공기, 필터 등급 40µm 필터처리, 윤활 압축 공기, 필터 등급 40µm |
| 조립 위치 | 어디든 |
| 유량 제어 방향에서 표준 유량: 6 -> 0 bar | 400 l/min |
| 차단 방향에서 표준 유량: 0 -> 6 bar | 330 ... 410 l/min |
| 매체 온도 | -10 ... 60 °C |
| 최대 죄임 토크 | 5 Nm |
| 제품 중량 | 26 g |
| 볼트 취부 못에 대한 재질 정보 | 전조 알루미늄 합금 |
| 씰에 대한 재질 정보 | NBR |
| 해제 링 재질 자료 | POM |
| 조절 볼트 재질 자료 | 황동 |
| 회전 조인트 재질 자료 | 아연 다이캐스트 크롬도금 |