

# 서비스 유니트 LFRS-3/4-D-MAXI-KE-A

FESTO

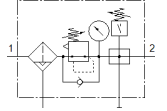
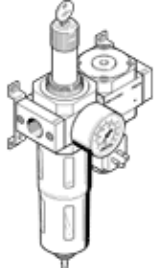
Part Number: 195101

Classic - 신규 프로젝트에 사용하지 말 것

잠금가능 압력조절기 헤드 및 압력 게이지, 공칭 압력 12 bar, 비운할 처리 압축 공기용.

대체 가능한 제품은 검색창에 타입코드의 앞 4자리를 입력하시면 찾으실 수 있습니다.

단종 예정 제품. 2022년까지 사용 가능. 대체 제품에 대해서는 Support Portal을 참조하십시오.



## 자료 시트

| 특징               | 값                                      |
|------------------|--|
| 사이즈              | MAXI                                   |
| 시리즈              | D                                      |
| 액츄에이터 자물쇠        | 내장형 잠금 장치 포함 회전 손잡이                    |
| 조립 위치            | 수평 +/- 5                               |
| 필터 등급            | 40 µm                                  |
| 응축수 배수기          | 완전 자동                                  |
| 디자인 구조           | 분기 모듈<br>압력 센서<br>압력 게이지 포함 필터 압력 조절기  |
| 최대 응축수 용량        | 80 cm3                                 |
| 바울 보호망           | 금속 바울 보호망                              |
| 압력 게이지           | 압력 게이지 포함                              |
| 작동 압력            | 2 ... 12 bar                           |
| 압력 조절 범위         | 0.5 ... 12 bar                         |
| 최대 압력 Hysteresis | 0.3 bar                                |
| 표준 공칭 유량         | 9,400 l/min                            |
| 작동 매체            | 압축 공기, ISO8573-1:2010 [-:-:-]<br>가스 주입 |
| 부식 방지 등급 KBK     | 2 - 부식 응력 수준 보통                        |
| 출력에서 공기 청정 등급    | 압축 공기, ISO8573-1:2010 [7:8:4]<br>가스 주입 |
| 매체 온도            | -10 ... 60 °C                          |
| 주변 온도            | -10 ... 60 °C                          |
| 제품 중량            | 2,500 g                                |
| 마운팅 형태           | 라인 설치<br>액세서리 포함<br>옵션                 |
| 공압 연결구, 포트 1     | G3/4                                   |
| 공압 연결구, 포트 2     | G3/4                                   |
| 하우징 소재           | 아연 다이캐스트                               |
| 보울 소재            | PC                                     |