

서비스 유니트 LFRS-1/4-D-MINI-KF-A

Part Number: 195033

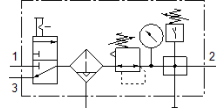
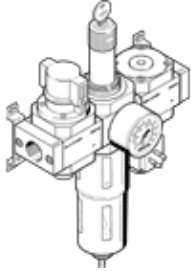
Classic - 신규 프로젝트에 사용하지 말 것

잠금가능 압력조절기 헤드 및 압력 게이지, 공칭 압력 12 bar, 비운할 처리 압축 공기용.

대체 가능한 제품은 검색창에 타입코드의 앞 4자리를 입력하시면 찾으실 수 있습니다.

단종 예정 제품. 2022년까지 사용 가능. 대체 제품에 대해서는 Support Portal을 참조하십시오.

FESTO



자료 시트

특징	값
사이즈	MINI
시리즈	D
액츄에이터 자물쇠	내장형 잠금 장치 포함 회전 손잡이
조립 위치	수평 +/- 5
필터 등급	40 µm
응축수 배수기	완전 자동
디자인 구조	분기 모듈 압력 센서 On/Off 밸브 압력 게이지 포함 필터 압력 조절기
최대 응축수 용량	22 cm3
바울 보호망	금속 바울 보호망
압력 게이지	압력 게이지 포함
작동 압력	2 ... 12 bar
압력 조절 범위	0.5 ... 12 bar
최대 압력 Hysteresis	0.2 bar
표준 공칭 유량	1,050 l/min
작동 매체	압축 공기, ISO8573-1:2010 [:-:-] 가스 주입
부식 방지 등급 KBK	2 - 부식 용력 수준 보통
출력에서 공기 청정 등급	압축 공기, ISO8573-1:2010 [7:8:4] 가스 주입
매체 온도	-10 ... 60 °C
주변 온도	-10 ... 60 °C
제품 중량	1,100 g
마운팅 형태	라인 설치 액세서리 포함 옵션
공압 연결구, 포트 1	G1/4
공압 연결구, 포트 2	G1/4
하우징 소재	아연 다이캐스트
보울 소재	PC