

필터 조절 밸브 LFRS-1-D-7-DI-MAXI-A

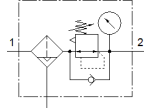
Part Number: 194850

Classic - 신규 프로젝트에 사용하지 말 것

잠금 가능 압력조절기 헤드 포함, 압력 게이지 미포함, 12 bar 의 공칭 압력용, 윤활되지 않은 압축 공기용

대체 가능한 제품은 검색창에 타입코드의 앞 4자리를 입력하시면 찾으실 수 있습니다.

단종 예정 제품. 2022년까지 사용 가능. 대체 제품에 대해서는 Support Portal을 참조하십시오.



자료 시트

특징	값
사이즈	MAXI
시리즈	D
액츄에이터 자물쇠	내장형 잠금 장치 포함 회전 손잡이
조립 위치	수평 +/- 5
필터 등급	40 µm
응축수 배수기	완전 자동
디자인 구조	압력 게이지 포함 필터 압력 조절기
최대 응축수 용량	43 cm ³
바울 보호망	금속 바울 보호망
압력 게이지	압력 게이지 포함
작동 압력	2 ... 12 bar
압력 조절 범위	0.5 ... 7 bar
최대 압력 Hysteresis	0.4 bar
표준 공칭 유량	7,800 l/min
작동 매체	ISO 8573-1:2010 [7:9:-] 에 준하는 압축 공기 가스 주입
작동 및 파일로트 매체 확인	윤활 작동 가능 (추후 작동을 위해 다음에 나중예 요구됨)
부식 방지 등급 KBK	2 - 부식 응력 수준 보통
보관 온도	-10 ... 60 °C
출력에서 공기 청정 등급	압축 공기, ISO8573-1:2010 [7:8:4] 가스 주입
매체 온도	5 ... 60 °C
주변 온도	5 ... 60 °C
제품 중량	1,950 g
마운팅 형태	라인 설치
공압 연결구, 포트 1	G1
공압 연결구, 포트 2	G1
재질 사항	RoHS 에 승인
하우징 소재	아연 다이캐스트
보울 소재	PC