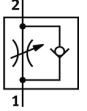
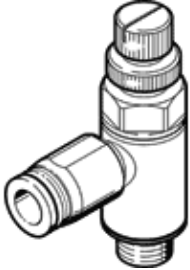


일방향 유량 조절 밸브 GRLA-1/16-NPT-QS-1/4-U

Part Number(&P): 192859

FESTO

배기 공기 유량 조절, 회전 조인트.
이 제품은 Festo USA Corporation에서만 주문 가능합니다.
단종 예정, 2011년까지만 가능.



자료 시트

특징	값
밸브 기능	일방향 유량 조절 기능
공압 연결구, 포트 1	QS-1/4
공압 연결구, 포트 2	NPT1/16-27
조절 부품	널링 볼트
정방향 표준 공칭 유량	56 l/min
조절 방향 표준 공칭 유량	35 l/min
작동 압력	1 ... 9 bar
주변 온도	0 ... 60 °C
하우징에 대한 재질 정보	PBT-강화
작동 매체	필터처리, 비윤활 압축 공기 필터처리, 윤활 압축 공기
조립 위치	어디든
매체 온도	0 ... 60 °C
제품 중량	18 g
볼트 취부 못에 대한 재질 정보	황동
해제 링 재질 자료	POM