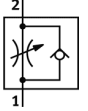
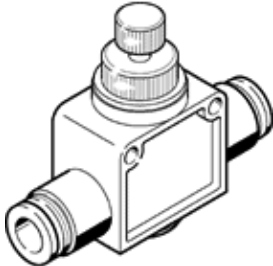


일방향 유량 조절 밸브 GR-QS-1/4

Part Number(&P): 192754

FESTO

일방향으로 유량 조절 가능.
이 제품은 Festo USA Corporation에서만 주문 가능합니다.
단종 예정, 2011년까지만 가능.



자료 시트

특징	값
밸브 기능	일방향 유량 조절 기능
공압 연결구, 포트 1	QS-1/4
공압 연결구, 포트 2	QS-1/4
조절 부품	널링 볼트
마운팅 형태	옵션 관통 홀 포함 라인 설치
정방향 표준 공칭 유량	113 l/min
조절 방향 표준 공칭 유량	58 l/min
작동 압력	1 ... 9 bar
주변 온도	0 ... 60 °C
하우징에 대한 재질 정보	PBT-강화
작동 매체	필터처리, 비윤활 압축 공기 필터처리, 윤활 압축 공기
조립 위치	어디든
매체 온도	0 ... 60 °C
제품 중량	28.5 g
해제 링 재질 자료	POM
조절 볼트 재질 자료	황동 니켈 도금