

압력 조절기 LR-1/2-D-7-DI-MAXI

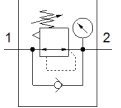
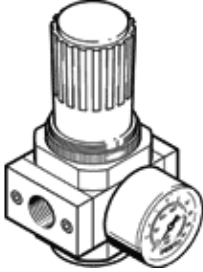
Part Number: 192358

Classic - 신규 프로젝트에 사용하지 말 것

직접-제어 압력 조절기, 최고 작업 압력 7 bar.

대체 가능한 제품은 검색창에 타입코드의 앞 4자리를 입력하시면
찾으실 수 있습니다.

FESTO



자료 시트

특징	값
사이즈	MAXI
시리즈	D
액츄에이터 자물쇠	잠금 장치 포함 회전 손잡이
조립 위치	어디든
디자인 구조	직접-제어 격판 압력 조절기
컨트롤러 기능	출력 압력 일정 초기 압력 보상 포함 이차 배기 포함 복귀 유로 포함
압력 게이지	압력 게이지 포함
작동 압력	1 ... 16 bar
압력 조절 범위	0.5 ... 7 bar
최대 압력 Hysteresis	0.4 bar
표준 공칭 유량	7,300 l/min
작동 매체	압축 공기, ISO8573-1:2010 [7:4:4] 가스 주입
작동 및 파일럿 매체 확인	윤활 작동 가능 (추후 작동을 위해 다음에 나중에 요구됨)
부식 방지 등급 KBK	2 - 부식 응력 수준 보통
PWIS conformity	VDMA24364-B1/B2-L
출력에서 공기 청정 등급	압축 공기, ISO8573-1:2010 [7:4:4] 가스 주입
매체 온도	-10 ... 60 °C
주변 온도	-10 ... 60 °C
제품 중량	1,400 g
마운팅 형태	전면 판넬 설치 라인 설치 액세서리 포함
공압 연결구, 포트 1	G1/2
공압 연결구, 포트 2	G1/2
재질 사항	RoHS 에 승인
연결 플레이트 소재	아연 다이캐스트
씰 소재	NBR
하우징 소재	아연 다이캐스트
멤브레인 소재	NBR