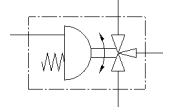
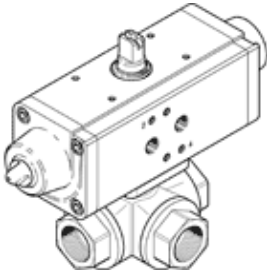


# 볼 밸브 드라이브 유니트 VZBA-1/2"-GGG-63-32L-F0304-V4V4T-PS30-R-90-4-C

Part Number: 1915545

FESTO

2/2-way, 탑 플랜지 홀 패턴 F0304, 용접 연결 방식



## 자료 시트

특징	값
디자인 구조	3-way 볼 밸브
액츄에이터 형태	L 홀
조립 위치	공압
마운팅 형태	어디든
프로세스 밸브 연결	라인 설치
스위칭 상태 표시기	Rp1/2
공칭 직경 DN	슬롯 방향 = 유량 방향
작동 압력	15
프로세스 밸브의 공칭 압력	6 ... 8.4 bar
매체	63
작동 매체	압축 공기, ISO8573-1:2010 [:-:-]
작동 및 파일럿 매체 확인	가스 주입
매체 온도	물 (수증기는 없음)
주변 온도	Neutral fluids
Flow rate Kv type L	압축 공기, ISO8573-1:2010 [7:4:4]
최대 표면 온도 어셈블리	윤활 작동 가능 (추후 작동을 위해 다음에 나중에 요구됨)
Explosion group assembly	-10 ... 200 °C
재질 사항	-10 ... 80 °C
PWIS conformity	4.7 m3/h
하우징 소재	TX
하우징용 재질 정보	IIC, IIIC
실 소재	RoHS 에 승인
볼 소재	VDMA24364 zone III
볼용 재질 정보	고합금 강철, 부식방지
샤프트 소재	1.4408
샤프트용 재질 번호	PTFE
제품 중량	PTFE 강화
방폭 주변 온도	고합금 강철, 부식방지
부식 방지 등급 KBK	1.4401
	2,950 g
	-10°C ≤ Ta ≤ +60°C
	3 - 부식 응력 수준 높음