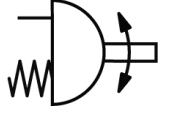


반-회전 드라이브 DRE-4-F04-Q12-FO-C

Part Number(&P): 190013

FESTO

단동, VDI/VDE 3845 에 따른 공압 연결, Namur 밸브는 직접 플랜지 마운팅 가능



자료 시트

특징	값
액츄에이터의 사이즈	4
플랜지 홀 패턴	F04
회전 각도	90 deg
표준에 따른 피팅 연결구	ISO 5211
쿠션	쿠션 없음
조립 위치	어디든
작동 모드	단동
디자인 구조	랙과 피니언
위치 감지	없음
달힘 방향	스프링력, 열림
표준에 따른 밸브 연결	VDI/VDE 3845 (NAMUR)
작동 압력	2 ... 10 bar
작동 매체	Compressed air in accordance with ISO8573-1:2010 [7:4:4]
Note on operating and pilot medium	Lubricated operation possible (subsequently required for further operation)
부식 방지 등급 KBK	4
주변 온도	-20 ... 80 °C
사이클 0°-90°-0° 당 공기 소모량	1.8 l
제품 중량	1,200 g
샤프트 연결	V11
공압 연결구	서브-베이스 G1/8
재질 사항	PWIS 물질 함유
드라이브 샤프트에 대한 재질 정보	알루미늄 아노다이징
커버에 대한 재질 정보	PA
씰에 대한 재질 정보	NBR
하우징에 대한 재질 정보	알루미늄 아노다이징