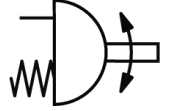
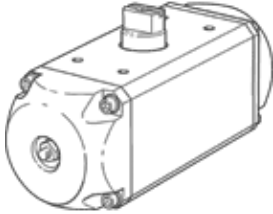


반-회전 드라이브 DRE-2-F04-Q12-FS

Part Number(&P): 189903

FESTO

단동, VDI/VDE 3845 에 따른 공압 연결, Namur 밸브는 직접 플랜지 마운팅 가능



자료 시트

| 특징 | 값 |
|------------------------------------|---|
| 액츄에이터의 사이즈 | 2 |
| 플랜지 홀 패턴 | F04 |
| 회전 각도 | 90 deg |
| 표준에 따른 피팅 연결구 | ISO 5211 |
| 쿠션 | 쿠션 없음 |
| 조립 위치 | 어디든 |
| 작동 모드 | 단동 |
| 디자인 구조 | 랙과 피니언 |
| 위치 감지 | 없음 |
| 달힘 방향 | 스프링력, 달힘 |
| 표준에 따른 밸브 연결 | VDI/VDE 3845 (NAMUR) |
| 작동 압력 | 2 ... 10 bar |
| 작동 매체 | Compressed air in accordance with ISO8573-1:2010 [7:4:4] |
| Note on operating and pilot medium | Lubricated operation possible (subsequently required for further operation) |
| 부식 방지 등급 KBK | 3 |
| 주변 온도 | -20 ... 80 °C |
| 사이클 0°-90°-0° 당 공기 소모량 | 1.2 l |
| 제품 중량 | 600 g |
| 샤프트 연결 | V11 |
| 공압 연결구 | 서브-베이스 G1/8 |
| 재질 사항 | PWIS 물질 함유 |
| 드라이브 샤프트에 대한 재질 정보 | 알루미늄 아노다이징 |
| 커버에 대한 재질 정보 | PA |
| 씰에 대한 재질 정보 | NBR |
| 하우징에 대한 재질 정보 | 알루미늄 아노다이징 |