

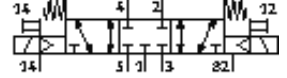
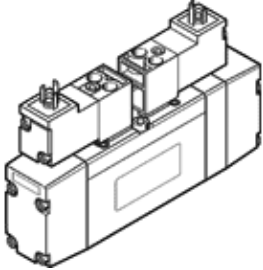
솔레노이드 밸브 MN2H-5/3G-D-01-S-12DCA

Part Number(&P): 187885

FESTO

ISO 15407-1 에 대응, 솔레노이드 코일 및 수동작동기 포함,
플러그 소켓 미포함.

단종 예정, 2009년까지만 가능



자료 시트

특징	값
밸브 기능	5/3 중간 위치 닫힘
액추에이터 형태	전기적
폭	26 mm
표준 공칭 유량	1,000 l/min
작동 압력	-0.9 ... 16 bar
디자인 구조	피스톤 슬라이드
Reset 형태	기계 스프링
보호 등급	IP65
공칭 사이즈	8 mm
격자 치수	27 mm
배기 기능	유량 조절 가능
씰링 원리	소프트
조립 위치	어디든
표준에 따름	ISO 15407-1 VDMA 24563
수동 작동	액세서리 포함, 멈춤쇠
파일럿 형태	파일럿
파일럿 공압 공급	외부
유량 방향	전환 가능
파일럿 압력	3 ... 10 bar
Off 스위칭 시간	52 ms
On 스위칭 시간	23 ms
특성 코일 자료	12V DC: 1,4W 24 V AC: 50 Hz, 스위칭 전원: 3 VA, 홀딩 용량: 2.4 VA 24V AC: 60Hz
작동 매체	여과된 압축 공기, 필터 등급 40 µm, 윤활 또는 비 윤활 진공
부식 방지 등급 KBK	2
매체 온도	-10 ... 50 °C
파일럿 매체	여과된 압축 공기, 필터 등급 40 µm, 윤활 또는 비 윤활
주변 온도	-10 ... 50 °C
제품 중량	340 g
전기 연결	플러그 DIN 43650에 따름 디자인 C
마운팅 형태	관통 홀 포함
외부 파일럿 공압 포트 12/14	서브-베이스 VDMA 24563 사이즈 1
파일럿 배기 포트 82/84	연결 플레이트 사이즈 26 mm, ISO 15407-1에 따름 서브-베이스 VDMA 24563 사이즈 1
공압 연결구, 포트 1	연결 플레이트 사이즈 26 mm, ISO 15407-1에 따름 서브-베이스 VDMA 24563 사이즈 1
공압 연결구, 포트 2	연결 플레이트 사이즈 26 mm, ISO 15407-1에 따름

특징	값
	서브-베이스 VDMA 24563 사이즈 1
공압 연결구, 포트 3	연결 플레이트 사이즈 26 mm, ISO 15407-1에 따름 서브-베이스 VDMA 24563 사이즈 1
공압 연결구, 포트 4	연결 플레이트 사이즈 26 mm, ISO 15407-1에 따름 서브-베이스 VDMA 24563 사이즈 1
공압 연결구, 포트 5	연결 플레이트 사이즈 26 mm, ISO 15407-1에 따름 서브-베이스 VDMA 24563 사이즈 1
씰에 대한 재질 정보	NBR
하우징에 대한 재질 정보	알루미늄 다이캐스트