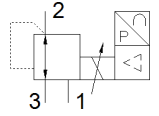


비례 압력 밸브 MPPE3-3-1/8-6-420

Part Number: 187353

FESTO



자료 시트

특징	값
공칭 직경, 가압	3 mm
공칭 직경, 배기	2 mm
액추에이터 형태	전기적
씰링 원리	소프트
조립 위치	어디든
디자인 구조	직접-제어 피스톤 압력 조절기
회로 단락 보호	모든 전기 연결용
안전 지시	MPPE3의 안전 위치
극성 보호	모든 전기 연결용
밸브 기능	3-way 닫힘 비례 압력 조절기
작동 압력 MPa	≤ 0.8 MPa
작동 압력	≤ 8 bar
압력 조절 범위 MPa	0 ... 0.6 MPa
압력 조절 범위	0 ... 6 bar
입력 압력 1	7 ... 8 bar
공급 압력 1 MPa	0.7 ... 0.8 MPa
최대 압력 히스테리시스(MPa)	0.001 MPa
최대 압력 Hysteresis	0.01 bar
Off 스위칭 시간	280 ms
On 스위칭 시간	210 ms
작동 전압 범위 DC	18 ... 30 V
공칭 동작 전압 DC	24 V
잉여 리플	10 %
설정값/실제값	전류 형태 4 - 20 mA
작동 매체	압축 공기, ISO8573-1:2010 [7:4:4] 가스 주입
작동 및 파일럿 매체 확인	윤활 작동 가능 (추후 작동을 위해 다음에 나중예 요구됨)
인증	RCM Mark
KC 마크	KC-EMV
CE 심볼 (declaration of conformity 참조)	EU-EMV 가이드라인에 대응 EU-RoHS-RL 지침
UKCA marking (see declaration of conformity)	To UK instructions for EMC To UK RoHS instructions
부식 방지 등급 KBK	2 - 부식 응력 수준 보통
PWIS conformity	VDMA24364-B2-L
매체 온도	0 ... 60 °C
보호 등급	IP65
주변 온도	0 ... 50 °C
제품 중량	915 g
전기 연결	8-핀 M16x0,75 플러그 DIN 45326에 따름 원형 디자인
마운팅 형태	관통 홀 포함
공압 연결구, 포트 1	G1/8

특징	값
공압 연결구, 포트 2	G1/8
공압 연결구, 포트 3	G1/8
재질 사항	RoHS 에 승인
하우징 소재	전조 알루미늄 합금
멤브레인 소재	NBR