

진공 발생기 CPV18-M1H-VI140-2GLS-1/4

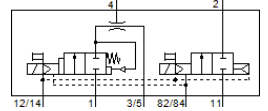
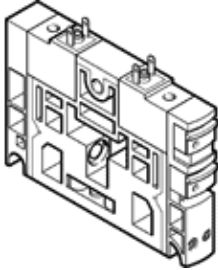
Part Number: 185877

Classic - 신규 프로젝트에 사용하지 말 것

FESTO

배출기 포함

대체 가능한 제품은 검색창에 타입코드의 앞 4자리를 입력하시면
찾으실 수 있습니다.



자료 시트

특징	값
공칭 사이즈, 라발 노즐	1.4 mm
조립 위치	어디든
배출기 특성	높은 진공도
작동 압력	2 ... 10 bar
최대 진공	85 %
작동 매체	압축 공기, ISO8573-1:2010 [7:4:4]
작동 및 파일로트 매체 확인	유효 작동 가능 (추후 작동을 위해 다음에 나중에 요구됨)
부식 방지 등급 KBK	1 - 부식 응력 수준 낮음
PWIS conformity	VDMA24364-B1/B2-L
매체 온도	0 ... 50 °C
주변 온도	0 ... 50 °C
제품 중량	264 g
전기 연결	플러그
마운팅 형태	관통 홀 포함
공압 연결구, 포트 1	서브-베이스
공압 연결구, 포트 3	서브-베이스
진공 연결	G1/4
재질 사항	RoHS 에 승인
하우징 소재	알루미늄 다이캐스트