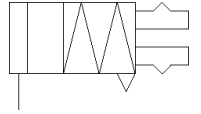
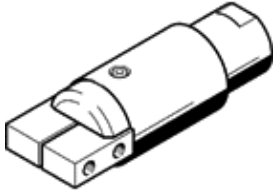


각도 그립퍼 HGWM-08-EZ-G8

Part Number: 185698

FESTO

마이크로, 클램핑 플랜지.



자료 시트

특징	값
사이즈	8
최대 각도 그립퍼 Jaw 백래쉬 ax,ay	0.5 deg
최대 그립퍼 Jaw 백래쉬 Sz	0.03 mm
최대 열림 각도	14 deg
반복 정확도, 그립퍼	<= 0.02 mm
그립퍼 핑거 수량	2
Drive system	공압
작동 모드	단동 달힘
그립퍼 기능	각도
그립퍼 힘 보완	없음
디자인 구조	경사 평판
위치 감지	없음
작동 압력	2 ... 8 bar
그립퍼의 최대 작동 주기	4 Hz
Min. opening time at 0.6 MPa (6 bar, 87 psi)	1 ms
Min. closing time at 0.6 MPa (6 bar, 87 psi)	2.5 ms
작동 매체	압축 공기, ISO8573-1:2010 [7:-:-]
부식 방지 등급 KBK	2 - 부식 응력 수준 보통
PWIS conformity	VDMA24364-B2-L
주변 온도	5 ... 60 °C
스프링 복귀 모멘트	0.55 Ncm
Total gripping torque at 0.6 MPa (6 bar, 87 psi) opening	24 Ncm
그립퍼 Jaw에서 최대 힘 Fz 정적	7 N
그립퍼에서 최대 토크 Mx 정적	20 Ncm
그립퍼에서 최대 토크 My 정적	20 Ncm
그립퍼에서 최대 토크 Mz 정적	20 Ncm
제품 중량	13 g
마운팅 형태	클램프
공압 연결구	M3
재질 사항	RoHS 에 승인
커버 캡 소재	POM
하우징 소재	고합금 강철, 부식방지
그립퍼 조 소재	고합금 강철