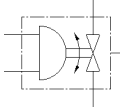
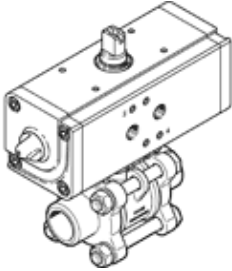


볼 밸브 드라이브 유니트 VZBA-11/4"-WW-63-T-22-F0405-V4V4T-PP60-R-90-C

Part Number: 1810735

FESTO

2/2-way, 탑 플랜지 홀 패턴 F0304, 용접 연결 방식



자료 시트

| 특징 | 값 |
|--------------------------|--|
| 디자인 구조 | 2-way 볼 밸브 회전 드라이브 |
| 액츄에이터 형태 | 공압 |
| 조립 위치 | 어디든 |
| 마운팅 형태 | 라인 설치 |
| 프로세스 밸브 연결 | 끝단에 용접/끝단에 용접 |
| 스위칭 상태 표시기 | 슬롯 방향 = 유량 방향 |
| 공칭 직경 DN | 32 |
| 작동 압력 | 6 ... 8.4 bar |
| 프로세스 밸브의 공칭 압력 | 63 |
| 매체 | 압축 공기, ISO8573-1:2010 [:-:-] 가스 주입 물 (수증기는 없음) Neutral fluids |
| 작동 매체 | 압축 공기, ISO8573-1:2010 [7:4:4] |
| 작동 및 파일럿 매체 확인 | 윤활 작동 가능 (추후 작동을 위해 다음에 나중에 요구됨) |
| 매체 온도 | -10 ... 200 °C |
| 주변 온도 | -10 ... 80 °C |
| 유량 Kv | 105 m ³ /h |
| 최대 표면 온도 어셈블리 | TX |
| Explosion group assembly | IIC, IIIC |
| 재질 사항 | RoHS 에 승인 |
| PWIS conformity | VDMA24364 zone III |
| 하우징 소재 | 고합금 강철, 부식방지 |
| 하우징용 재질 정보 | 1.4408 |
| 씰 소재 | PTFE PTFE 강화 |
| 볼 소재 | 고합금 강철, 부식방지 |
| 볼용 재질 정보 | 1.4408 |
| 샤프트 소재 | 고합금 강철, 부식방지 |
| 샤프트용 재질 번호 | 1.4401 |
| 제품 중량 | 3,800 g |
| 방폭 주변 온도 | -10°C ≤ Ta ≤ +60°C |
| 부식 방지 등급 KBK | 3 - 부식 응력 수준 높음 |