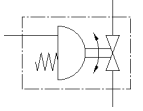
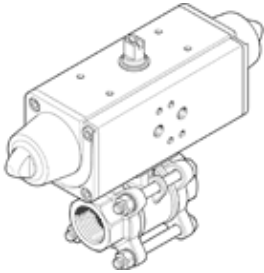


# 볼 밸브 드라이브 유니트 VZBA-1"-GG-63-T-22-F0405-V4V4T-PS30-R-90-4-C

Part Number: 1758073

FESTO

2/2-way, 탑 플랜지 홀 패턴 F0304, 용접 연결 방식



## 자료 시트

| 특징                       | 값  |
|--------------------------|--|
| 디자인 구조                   | 2-way 볼 밸브 회전 드라이브   |
| 액츄에이터 형태                 | 공압   |
| 조립 위치                    | 어디든  |
| 마운팅 형태                   | 라인 설치  |
| 프로세스 밸브 연결               | Rp1  |
| 스위칭 상태 표시기               | 슬롯 방향 = 유량 방향  |
| 공칭 직경 DN                 | 25   |
| 작동 압력                    | 6 ... 8.4 bar  |
| 프로세스 밸브의 공칭 압력           | 63   |
| 매체                       | 압축 공기, ISO8573-1:2010 [:-:-]<br>가스 주입<br>물 (수증기는 없음)<br>Neutral fluids |
| 작동 매체                    | 압축 공기, ISO8573-1:2010 [7:4:4]  |
| 작동 및 파일럿 매체 확인           | 윤활 작동 가능 (추후 작동을 위해 다음에 나중에 요구됨)                                       |
| 매체 온도                    | -10 ... 200 °C   |
| 주변 온도                    | -10 ... 80 °C  |
| 유량 Kv                    | 71.5 m <sup>3</sup> /h   |
| 최대 표면 온도 어셈블리            | TX   |
| Explosion group assembly | IIC, IIIC  |
| 재질 사항                    | RoHS 에 승인  |
| PWIS conformity          | VDMA24364 zone III   |
| 하우징 소재                   | 고합금 강철, 부식방지   |
| 하우징용 재질 정보               | 1.4408   |
| 씰 소재                     | PTFE<br>PTFE 강화  |
| 볼 소재                     | 고합금 강철, 부식방지   |
| 볼용 재질 정보                 | 1.4408   |
| 샤프트 소재                   | 고합금 강철, 부식방지   |
| 샤프트용 재질 번호               | 1.4401   |
| 제품 중량                    | 3,500 g  |
| 방폭 주변 온도                 | -10°C ≤ Ta ≤ +60°C   |
| 부식 방지 등급 KBK             | 3 - 부식 응력 수준 높음  |