

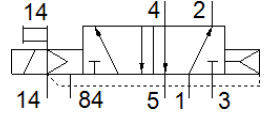
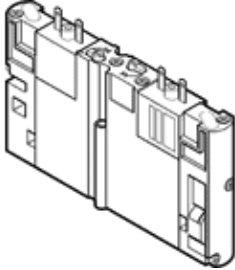
솔레노이드 밸브 CPA14-M1H-5LS

Part Number: 173940
단종 예정 제품

FESTO

이 Type은 진공에 적합.

단종 예정 제품. 2018년까지 사용 가능. 대체 제품에 대해서는 Support Portal을 참조하십시오.



자료 시트

특징	값
밸브 기능	5/2 단동 솔레노이드
액츄에이터 형태	전기적
폭	14 mm
표준 공칭 유량	600 l/min
작동 압력	-0.9 ... 10 bar
디자인 구조	피스톤 슬라이드
Reset 형태	공압 스프링
공칭 사이즈	5 mm
배기 기능	유량 조절 불가
씰링 원리	소프트
조립 위치	어디든
수동 작동	엑세서리 포함, 멈춤쇠
파일럿 형태	파일럿
유량 방향	전환 불가
파일럿 압력	3 ... 8 bar
b 값	0.28
C 값	2.7 l/sbar
Off 스위칭 시간	29 ms
On 스위칭 시간	17 ms
작동 매체	압축 공기, ISO8573-1:2010 [7:4:4]
작동 및 파일럿 매체 확인	윤활 작동 가능 (추후 작동을 위해 다음에 나중요구됨)
부식 방지 등급 KBK	2
매체 온도	-5 ... 50 °C
주변 온도	-5 ... 50 °C
마운팅 형태	관통 홀 포함
공압 연결구, 포트 1	서브-베이스
공압 연결구, 포트 2	서브-베이스
공압 연결구, 포트 3	서브-베이스
공압 연결구, 포트 4	서브-베이스
공압 연결구, 포트 5	서브-베이스
씰에 대한 재질 정보	NBR
하우징에 대한 재질 정보	알루미늄 다이캐스트