

# Start 밸브 HE-1-D-MAXI-NPT

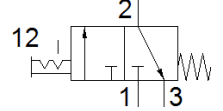
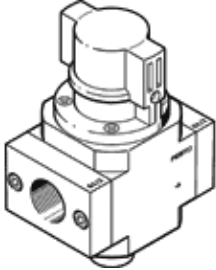
Part Number: 173899

Classic - 신규 프로젝트에 사용하지 말 것

서비스 유니트용, 나사형 연결 플레이트 포함

대체 가능한 제품은 검색창에 타입코드의 앞 4자리를 입력하시면  
찾으실 수 있습니다.

FESTO



## 자료 시트

특징	값
격자 치수	65 mm
디자인 구조	피스톤 슬라이드
액츄에이터 형태	수동
씰링 원리	소프트
배기 기능	유량 조절 불가
수동 작동	없음
밸브 기능	3/2 bistable
작동 압력	0 ... 16 bar
C 값	25.9 l/sbar
b 값	0.37
표준 공칭 유량	6,500 l/min
정격 사용 시간	100 %
작동 매체	압축 공기, ISO8573-1:2010 [7:4:4] 가스 주입
작동 및 파일럿 매체 확인	운할 작동 가능 (추후 작동을 위해 다음에 나중요 요구됨)
부식 방지 등급 KBK	2 - 부식 응력 수준 보통
재질 사항	RoHS 에 승인
PWIS conformity	VDMA24364-B1/B2-L
매체 온도	-10 ... 60 °C
주변 온도	-10 ... 60 °C
마운팅 형태	라인 설치 액세서리 포함
조립 위치	어디든
유량 방향	전환 불가
제품 중량	796 g
공압 연결구, 포트 1	1 NPT
공압 연결구, 포트 2	1 NPT
공압 연결구, 포트 3	G3/8
출력에서 공기 청정 등급	압축 공기, ISO8573-1:2010 [7:4:4] 가스 주입
씰 소재	NBR
하우징 소재	알루미늄 다이캐스트