

# Start 밸브 HE-3/4-D-MIDI-NPT

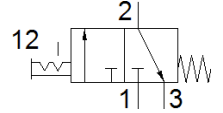
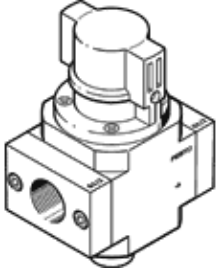
Part Number: 173897

Classic - 신규 프로젝트에 사용하지 말 것

서비스 유니트용, 나사형 연결 플레이트 포함

대체 가능한 제품은 검색창에 타입코드의 앞 4자리를 입력하시면  
찾으실 수 있습니다.

FESTO



## 자료 시트

| 특징              | 값                                      |
|-----------------|--|
| 격자 치수           | 55 mm                                  |
| 디자인 구조          | 피스톤 슬라이드                               |
| 액츄에이터 형태        | 수동                                     |
| 씰링 원리           | 소프트                                    |
| 배기 기능           | 유량 조절 불가                               |
| 수동 작동           | 없음                                     |
| 밸브 기능           | 3/2 bistable                           |
| 작동 압력           | 0 ... 16 bar                           |
| C 값             | 17.3 l/sbar                            |
| b 값             | 0.42                                   |
| 표준 공칭 유량        | 3,800 l/min                            |
| 정격 사용 시간        | 100 %                                  |
| 작동 매체           | 압축 공기, ISO8573-1:2010 [7:4:4]<br>가스 주입 |
| 작동 및 파일럿 매체 확인  | 윤활 작동 가능 (추후 작동을 위해 다음에 나중에 요구됨)       |
| 부식 방지 등급 KBK    | 2 - 부식 용력 수준 보통                        |
| 재질 사항           | RoHS 에 승인                              |
| PWIS conformity | VDMA24364-B1/B2-L                      |
| 매체 온도           | -10 ... 60 °C                          |
| 주변 온도           | -10 ... 60 °C                          |
| 마운팅 형태          | 라인 설치<br>액세서리 포함                       |
| 조립 위치           | 어디든                                    |
| 유량 방향           | 전환 불가                                  |
| 제품 중량           | 511 g                                  |
| 공압 연결구, 포트 1    | 3/4 NPT                                |
| 공압 연결구, 포트 2    | 3/4 NPT                                |
| 공압 연결구, 포트 3    | G1/4                                   |
| 출력에서 공기 청정 등급   | 압축 공기, ISO8573-1:2010 [7:4:4]<br>가스 주입 |
| 씰 소재            | NBR                                    |
| 하우징 소재          | 알루미늄 다이캐스트                             |