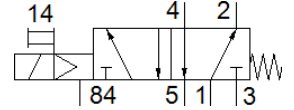
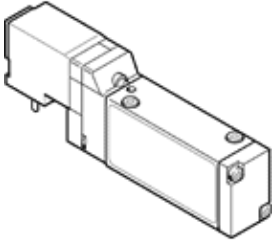


솔레노이드 밸브 MEH-5/2-5,0-I-B

Part Number: 173406
단종 예정 제품

FESTO

MIDI 공압, 솔레노이드 코일 및 수동 작동, 플러그 소켓 없음.
단종 예정 제품. 2023년까지 사용 가능. 대체 제품에 대해서는
Support Portal을 참조하십시오.



자료 시트

특징	값
밸브 기능	5/2 단동 솔레노이드
액추에이터 형태	전기적
폭	17.8 mm
표준 공칭 유량	700 l/min
작동 압력	3 ... 8 bar
디자인 구조	피스톤 슬라이드
Reset 형태	기계 스프링
인증	c UL us - Recognized (OL)
보호 등급	IP65
공칭 사이즈	5 mm
격자 치수	18 mm
배기 기능	유량 조절 가능
씰링 원리	소프트
조립 위치	어디든
수동 작동	액세서리 포함, 멈춤쇠
파일럿 형태	파일럿
파일럿 공압 공급	내부
유량 방향	전환 불가
중복	포지티브 오버랩
파일럿 압력	2.5 ... 8 bar
b 값	0.38
C 값	2.75 l/sbar
Off 스위칭 시간	50 ms
On 스위칭 시간	20 ms
정격 사용 시간	100 %
특성 코일 자료	24 V DC: 0.95 W
작동 매체	압축 공기, ISO8573-1:2010 [7:4:4]
작동 및 파일럿 매체 확인	윤활 작동 가능 (추후 작동을 위해 다음에 나중에 요구됨)
진동 저항	이송 어플리케이션 테스트, FN 942017-4 및 EN 60068-2-6을 따르는 Severity level 1에서 테스트
충격 저항	FN 942017-5 및 EN 60068-2-27에 따른 심각도 2 충격 시험
부식 방지 등급 KBK	2 - 부식 응력 수준 보통
보관 온도	-20 ... 40 °C
매체 온도	-5 ... 50 °C
음향 압력 레벨	75 dB(A)
파일럿 매체	압축 공기, ISO8573-1:2010 [7:4:4]
주변 온도	-5 ... 50 °C
제품 중량	105 g
전기 연결	산업 표준에 따른 연결 패턴 C타입, 9.4mm 플러그 입방형 디자인
마운팅 형태	서브-베이스 상

특징	값
파일럿 배기 포트 82/84	서브-베이스
파일럿 공압 포트 12	서브-베이스
파일럿 공압 포트 14	서브-베이스
공압 연결구, 포트 1	서브-베이스
공압 연결구, 포트 2	서브-베이스
공압 연결구, 포트 3	서브-베이스
공압 연결구, 포트 4	서브-베이스
공압 연결구, 포트 5	서브-베이스
재질 사항	RoHS 에 승인
씰 소재	HNBR NBR
하우징 소재	알루미늄 다이캐스트