

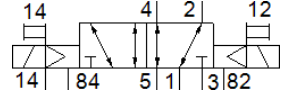
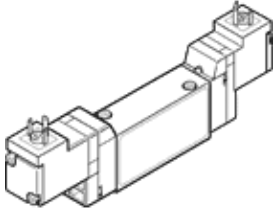
# 솔레노이드 밸브

## JMEBH-5/2-5,0-S-B-110AC

Part Number: 173069  
단종 예정 제품

FESTO

솔레노이드 코일 및 수동 작동, 플러그 소켓 없음.  
단종 예정 제품. 2016년까지 사용 가능. 대체 제품에 대해서는 Support Portal을 참조하십시오.



### 자료 시트

특징	값
밸브 기능	5/2 복동 솔레노이드
액추에이터 형태	전기적
폭	17.8 mm
표준 공칭 유량	700 l/min
작동 압력	-0.9 ... 10 bar
디자인 구조	피스톤 슬라이드
Reset 형태	공압 스프링
보호 등급	IP65
인증	c UL us - Recognized (OL)
공칭 사이즈	5 mm
격자 치수	18 mm
배기 기능	유량 조절 가능
씰링 원리	소프트
조립 위치	어디든
수동 작동	액세서리 포함, 멈춤쇠
파일럿 형태	파일럿
파일럿 공압 공급	외부
유량 방향	전환 가능
중복에서 자유	예
forced dynamisation 확인	최소 1주일에 한번 스위칭 주기
파일럿 압력	1.5 ... 8 bar
b 값	0.38
C 값	2.75 l/sbar
스위칭 시간, 전환	10 ms
정격 사용 시간	100%
특성 코일 자료	110 V AC: 50/60 Hz, 픽업 전력 3 VA, 홀딩 전력 2.4 VA
작동 매체	압축 공기, ISO8573-1:2010 [7:4:4]
작동 및 파일럿 매체 확인	윤활 작동 가능 (추후 작동을 위해 다음에 나중에 요구됨)
CE 심볼 (declaration of conformity 참조)	EU 저전압 가이드라인에 대응
진동 저항	이송 어플리케이션 테스트, FN 942017-4 및 EN 60068-2-6을 따르는 Severity level 1에서 테스트
충격 저항	Shock test with severity level 2 in accordance with FN 942017-5 and EN 60068-2-27
부식 방지 등급 KBK	2
보관 온도	-20 ... 40 °C
매체 온도	-5 ... 50 °C
음향 압력 레벨	75 dB(A)
파일럿 매체	압축 공기, ISO8573-1:2010 [7:4:4]
주변 온도	-5 ... 50 °C
제품 중량	146 g
전기 연결	플러그 입방형 디자인

특징	값
	EN 175301-803 디자인 C
마운팅 형태	서브-베이스 상
파일럿 배기 포트 82/84	서브-베이스
파일럿 공압 포트 12	서브-베이스
파일럿 공압 포트 14	서브-베이스
공압 연결구, 포트 1	서브-베이스
공압 연결구, 포트 2	서브-베이스
공압 연결구, 포트 3	서브-베이스
공압 연결구, 포트 4	서브-베이스
공압 연결구, 포트 5	서브-베이스
재질 사항	RoHS 예 승인
실에 대한 재질 정보	HNBR NBR
하우징에 대한 재질 정보	알루미늄 다이캐스트