

# Start 밸브 HEE-3/4-D-MIDI-24

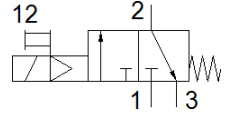
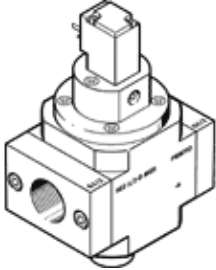
Part Number: 172947

Classic - 신규 프로젝트에 사용하지 말 것

서비스 유니트와 결합하여 사용.

대체 가능한 제품은 검색창에 타입코드의 앞 4자리를 입력하시면  
찾으실 수 있습니다.

FESTO



## 자료 시트

특징	값
디자인 구조	피스톤 슬라이드
액추에이터 형태	전기적
씰링 원리	소프트
배기 기능	유량 조절 불가
수동 작동	멈춤식
Reset 형태	기계 스프링
파일럿 형태	파일럿
밸브 기능	3/2 닫힘, 단동 솔레노이드
작동 압력	2.5 ... 16 bar
C 값	17.3 l/sbar
b 값	0.41
표준 공칭 유량	3,800 l/min
정격 사용 시간	100 %
특성 코일 자료	24 V DC: 3 W
허용 가능 전압 파동	+/- 10 %
작동 매체	압축 공기, ISO8573-1:2010 [7:4:4] 가스 주입
작동 및 파일럿 매체 확인	윤활 작동 가능 (추후 작동을 위해 다음에 나중 요구됨)
부식 방지 등급 KBK	2 - 부식 응력 수준 보통
재질 사항	RoHS 에 승인
PWIS conformity	VDMA24364-B1/B2-L
매체 온도	-10 ... 60 °C
주변 온도	-10 ... 60 °C
마운팅 형태	라인 설치 액세서리 포함
조립 위치	어디든
유량 방향	전환 불가
제품 중량	500 g
공압 연결구, 포트 1	G3/4
공압 연결구, 포트 2	G3/4
공압 연결구, 포트 3	G1/4
출력에서 공기 청정 등급	압축 공기, ISO8573-1:2010 [7:4:4] 가스 주입
전기 연결	EN 175301-803에 따른 플러그 패턴 C타입 플러그 DIN EN 175301-803에 따름
신호 상태 표시	액세서리 포함
씰 소재	NBR
하우징 소재	알루미늄 다이캐스트