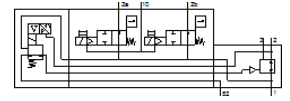
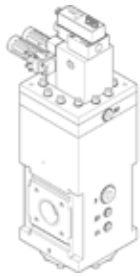


전기 압력 조절기 PREL-186-HP3-A4-A-40CFX2-1

Part Number: 1709210

FESTO



자료 시트

특징	값
사이즈	186
공칭 직경 DN	45
시리즈	L
조립 위치	수평
액츄에이터 형태	전기적
디자인 구조	전기적 조절가능한 압력 조절 밸브
컨트롤러 기능	출력 압력 일정 초기 압력 보상 포함 이차 배기 포함
안전 기능	챔버 제어 시스템 배기
성능 레벨 (PL)	챔버 제어 시스템 배기/카테고리 3, 성능 등급 d
작동 압력	0 ... 50 bar
압력 조절 범위	0.4 ... 40 bar
최대 압력 Hysteresis	0.1 bar
공칭 동작 전압 DC	24 V
신호 범위, 아날로그 출력	4 - 20 mA
신호 범위, 아날로그 입력	4 - 20 mA
설정값/실제값	전류 형태 4 - 20 mA
작동 매체	압축 공기, ISO8573-1:2010 [7:4:4] 가스 주입
CE 심볼 (declaration of conformity 참조)	EU 인쇄 장치 규정이 대응 EU 머신 가이드라인에 대응
부식 방지 등급 KBK	2 - 부식 응력 수준 보통
보관 온도	-10 ... 60 °C
식품 안전	추가 재료 정보 참조
매체 온도	5 ... 50 °C
주변 온도	5 ... 50 °C
인증	SE Type Test Certification
전기 연결 IN	플러그, M12, 5-핀, A-코드
전기 연결 OUT	플러그, M12, 5-핀, A-코드
마운팅 형태	옵션 서비스 유니트에 액세서리 포함
공압 연결구, 포트 1	G1
공압 연결구, 11	G1/4
공압 연결구, 포트 2	G1
공압 포트 22	G1/4
공압 연결구, 포트 3	G1
공압 포트 82	G1/2
재질 사항	PWIS 물질 함유 RoHS 에 승인
하단 커버 소재	알루미늄 아노다이징
스프링 소재	스프링 강철
하우징 소재	알루미늄 아노다이징