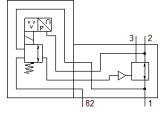
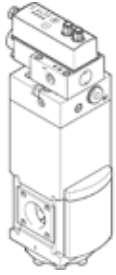


전기 압력 조절기 PREL-90-HP3-A4-A-20CFX-S1-4

Part Number: 1709136

FESTO



자료 시트

| 특징 | 값 |
|--------------------------|--|
| 사이즈 | 90 |
| 공칭 직경 DN | 24 |
| 시리즈 | L |
| 조립 위치 | 수평 |
| 액츄에이터 형태 | 전기적 |
| 디자인 구조 | 전기적 조절가능한 압력 조절 밸브 |
| 컨트롤러 기능 | 출력 압력 일정 초기 압력 보상 포함 이차 배기 포함 |
| 작동 압력 MPa | 0 ... 5 MPa |
| 작동 압력 | 0 ... 50 bar |
| 압력 조절 범위 | 0.5 ... 20 bar |
| 공칭 동작 전압 DC | 24 V |
| 신호 범위, 아날로그 출력 | 4 - 20 mA |
| 신호 범위, 아날로그 입력 | 4 - 20 mA |
| 설정값/실제값 | 전류 형태 4 - 20 mA |
| 인증 | SE Type Test Certification |
| 작동 매체 | 압축 공기, ISO8573-1:2010 [7:4:4] 가스 주입 |
| 부식 방지 등급 KBK | 2 - 부식 용력 수준 보통 |
| PWIS conformity | VDMA24364 zone III |
| 보관 온도 | -10 ... 60 °C |
| 식품 안전 | 추가 재료 정보 참조 |
| 매체 온도 | 5 ... 50 °C |
| 주변 온도 | 5 ... 50 °C |
| 제품 중량 | 6,100 g |
| Electrical connection IN | 플러그, M12, 5-핀, A-코드 |
| 전기 연결 OUT | 플러그, M12, 5-핀, A-코드 |
| 마운팅 형태 | 서비스 유니트에 액세서리 포함 옵션 |
| 공압 연결구, 포트 1 | G1 |
| 공압 연결구, 11 | G1/4 |
| 공압 연결구, 포트 2 | G1 |
| 공압 포트 22 | G1/4 |
| 공압 연결구, 포트 3 | G1 |
| 공압 포트 82 | G3/8 |
| 재질 사항 | RoHS 에 승인 |
| 하단 커버 소재 | 알루미늄 |
| 스프링 소재 | 스프링 강철 |
| 하우징 소재 | 알루미늄 |