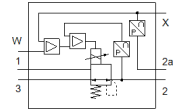
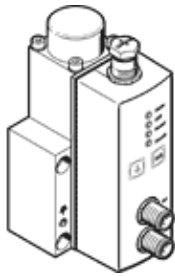


# 비례 압력 밸브 VPPL-3Q-3-0L20H-V1-A-S1-2

Part Number: 1635984

FESTO



## 자료 시트

특징	값
공칭 직경, 가압	3 mm
공칭 직경, 배기	3 mm
액추에이터 형태	전기적
씰링 원리	소프트
조립 위치	어디든 더 좋아하는 직립의
디자인 구조	직접-제어 피스톤 압력 조절기
회로 단락 보호	아니오
최대 라인 길이	30 m
안전 지시	안전 설정 VPPL
극성 보호	모든 전기 연결용
Reset 형태	기계 스프링
파일럿 형태	직접
밸브 기능	3-way 닫힘 비례 압력 조절기
표시 형태	LED 디스플레이
작동 압력 MPa	<= 2 MPa
작동 압력	<= 20 bar
압력 조절 범위 Mpa	0.02 ... 2 MPa
압력 조절 범위	0.2 ... 20 bar
입력 압력 1	0 ... 50 bar
공급 압력 1 Mpa	0 ... 5 MPa
최대 압력 히스테리시스(MPa)	0.01 MPa
최대 압력 Hysteresis	0.1 bar
Max. pressure hysteresis	1.45 psi
b 값	0.25
C 값	0.8 l/sbar
표준 공칭 유량	245 l/min
표준 공칭 유량 2-3	282 l/min
Off 스위칭 시간	654 ms
On 스위칭 시간	428 ms
작동 전압 범위 DC	21.6 ... 27.6 V
정격 사용 시간	100 %
최대 전력 소모	26.7 W
잉여 리플	10 %
신호 범위, 아날로그 출력	4 - 20 mA
신호 범위, 아날로그 입력	0 - 10 V
설정값/실제값	전압 형태 0 - 10 V
작동 매체	압축 공기, ISO8573-1:2010 [7:4:4] 가스 주입
작동 및 파일럿 매체 확인	윤활 작동 불가능
인증	c UL us - Listed (OL)
KC 마크	KC-EMV
CE 심볼 (declaration of conformity 참조 )	EU-EMV 가이드라인에 대응
UKCA marking (see declaration of conformity)	To UK instructions for EMC
부식 방지 등급 KBK	2 - 부식 응력 수준 보통
PWIS conformity	VDMA24364 zone III

특징	값
매체 온도	5 ... 50 °C
보호 등급	IP65
주변 온도	5 ... 50 °C
보관 온도	-10 ... 60 °C
제품 중량	1,100 g
± %FS 의 선형 에러	0.5 %FS
전체 정확도	0,5 %FS
온도 상수	0.04 %/K
± %FS 의 반복 정밀도	0.5 %FS
진단 인터페이스 전기 연결	소켓, M12, 5-핀, A-코드
Electrical connection IN	플러그, M12, 5-핀, A-코드
전기 연결 OUT	플러그, M12, 5-핀, A-코드
마운팅 형태	관통 홀 포함
공압 연결구, 포트 1	플랜지
공압 연결구, 포트 2	플랜지
공압 연결구, 포트 3	플랜지
재질 사항	RoHS 에 승인
하우징 소재	아노다이징 알루미늄