

# 표준 실린더 DNC-80-500-PPV-A

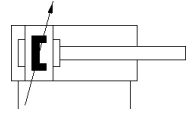
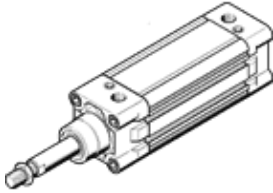
Part Number: 163444

Classic - 신규 프로젝트에 사용하지 말 것

양쪽 끝단에서 ISO 15552 대응으로서, 프로파일 실린더 배열, 근접 센서용, 양쪽 끝단에서 조절가능 쿠션 포함.

대체 가능한 제품은 검색창에 타입코드의 앞 4자리를 입력하시면 찾으실 수 있습니다.

FESTO



## 자료 시트

특징	값
행정거리	500 mm
피스톤 직경	80 mm
피스톤 로드 나사산	M20x1,5
쿠션	PPV: 양쪽 끝단에 조절 가능 공압 쿠션
조립 위치	어디든
표준에 따름	ISO 15552
피스톤 로드 끝단	수 나사산
디자인 구조	피스톤 피스톤 로드 프로파일 몸체
위치 감지	근접 센서용
사양	단일 끝단 피스톤 로드
작동 압력 MPa	0.06 ... 1.2 MPa
작동 압력	0.6 ... 12 bar
작동 모드	복동
작동 매체	압축 공기, ISO8573-1:2010 [7:4:4]
작동 및 파일럿 매체 확인	윤활 작동 가능 (추후 작동을 위해 다음에 나중에 요구됨)
부식 방지 등급 KBK	2 - 부식 응력 수준 보통
PWIS conformity	VDMA24364-B1/B2-L
주변 온도	-20 ... 80 °C
끝단에서 충격 에너지	0.9 J
쿠션 길이	32 mm
Theoretical force at 0.6 MPa (6 bar, 87 psi), retracting	2,721 N
Theoretical force at 0.6 MPa (6 bar, 87 psi), advance	3,016 N
0 mm 행정거리의 이송 질량	1,131 g
10 mm 행정거리 당 추가 질량 계수	38 g
0 mm 행정거리 당 기본 중량	2,790 g
10 mm 행정거리 당 추가 중량	106 g
마운팅 형태	내부 (암) 나사산 포함 역세서리 포함
공압 연결구	G3/8
재질 사항	RoHS 에 승인
커버 소재	알루미늄 다이캐스트 코팅처리
씰 소재	TPE-U(PU)
피스톤 로드 소재	고합금 강철
실린더 튜브 소재	전조 알루미늄 합금 부드러운 양극처리