

# 솔레노이드 밸브 CPE24-M1H-3GLS-QS-10

Part Number: 163177

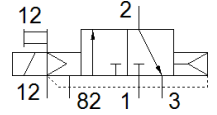
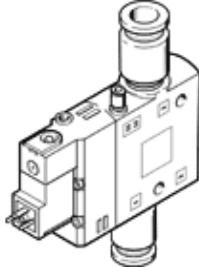
Classic - 신규 프로젝트에 사용하지 말 것

매우 간편한 조립.

이 Type은 진공에 적합.

대체 가능한 제품은 검색창에 타입코드의 앞 4자리를 입력하시면 찾으실 수 있습니다.

FESTO



## 자료 시트

| 특징                              | 값   |
|---------------------------------|---|
| 밸브 기능                           | 3/2 닫힘, 단동 솔레노이드  |
| 액츄에이터 형태                        | 전기적   |
| 폭                               | 24 mm   |
| 표준 공칭 유량                        | 1,250 l/min   |
| 작동 압력 MPa                       | -0.09 ... 1 MPa   |
| 작동 압력                           | -0.9 ... 10 bar   |
| 디자인 구조                          | 피스톤 슬라이드  |
| Reset 형태                        | 공압 스프링  |
| 인증                              | c UL us - Recognized (OL)   |
| 해양 등급(Maritime classification)p | 인증서 확인  |
| 보호 등급                           | IP65<br>플러그 소켓 포함<br>IEC 60529에 따름                                    |
| 공칭 사이즈                          | 11 mm   |
| 씰링 원리                           | 소프트   |
| 조립 위치                           | 어디든   |
| 수동 작동                           | 액세서리 포함, 멈춤쇠<br>누름  |
| 파일럿 형태                          | 파일럿   |
| 파일럿 공압 공급                       | 외부  |
| 유량 방향                           | 전환 불가   |
| 밸브 연수 확인                        | 명판 라벨 홀더  |
| 중복                              | 포지티브 오버랩  |
| 파일럿 압력 MPa                      | 0.25 ... 1 MPa  |
| 파일럿 압력                          | 2.5 ... 10 bar  |
| Off 스위칭 시간                      | 33 ms   |
| On 스위칭 시간                       | 50 ms   |
| 정격 사용 시간                        | 100 %   |
| 최대 긍정적 테스트 펄스, 로직 0             | 3,300 µs  |
| 최대 부정적 테스트 펄스, 로직 1             | 3,100 µs  |
| 특성 코일 자료                        | 24 V DC: 1.5 W  |
| 허용 가능 전압 파동                     | -15 % / +10 %   |
| 작동 매체                           | 압축 공기, ISO8573-1:2010 [7:4:4]   |
| 작동 및 파일럿 매체 확인                  | 윤활 작동 가능 (추후 작동을 위해 다음에 나중에 요구됨)                                      |
| 진동 저항                           | 이송 어플리케이션 테스트, FN 942017-4 및 EN 60068-2-6을 따르는 Severity level 2에서 테스트 |
| 충격 저항                           | FN 942017-5 및 EN 60068-2-27에 따른 심각도 2 충격 시험                           |
| 부식 방지 등급 KBK                    | 2 - 부식 응력 수준 보통   |
| PWIS conformity                 | VDMA24364-B1/B2-L   |
| 매체 온도                           | -5 ... 50 °C  |
| 파일럿 매체                          | 압축 공기, ISO8573-1:2010 [7:4:4]   |

| 특징           | 값                            |
|--------------|------------------------------|
| 주변 온도        | -5 ... 50 °C                 |
| 전기 연결        | EN 175301-803에 따른 플러그 패턴 C타입 |
| 마운팅 형태       | 관통 홀 포함                      |
| 파일럿 배기 포트 82 | M5                           |
| 파일럿 공압 포트 12 | M5                           |
| 공압 연결구, 포트 1 | QS-10                        |
| 공압 연결구, 포트 2 | QS-10                        |
| 공압 연결구, 포트 3 | G3/8                         |
| 재질 사항        | RoHS 에 승인                    |
| 씰 소재         | NBR                          |
| 하우징 소재       | 알루미늄 다이캐스트                   |