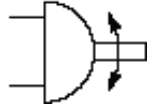
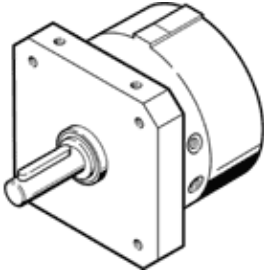


회전 모듈 DSM-25-270-P-CL

Part Number(&P): 163002

FESTO

스피곳 샤프트, 좌측에 충격 완충기 포함
이 드라이브는 요청시 ATEX 인증서와 함께 납품됨. "ATEX identification" 상의 데이터, 데이터 시트상의 "ATEX 주변 온도" 및 "CE 라벨" 는 인증된 드라이브와만 대응됨.



자료 시트

특징	값
사이즈	25
쿠션 각도	10 deg
회전 각도 조절 범위	0 ... 258 deg
회전 각도	258 deg
쿠션	CL: 좌측에 충격 완충기 P: 양쪽 끝단에 탄성 쿠션 링/플레이트
조립 위치	어디든
미세 조절	-5 deg
작동 모드	복동
디자인 구조	회전 날개
위치 감지	없음
작동 압력	1.5 ... 10 bar
6 bar에서 최대 회전 주기	1 Hz
ATEX 인증	II 2 G c T4
ATEX 승인	0°C ≤ Ta ≤ +60°C
작동 매체	필터처리 압축공기
CE 심볼 (declaration of conformity 참조)	EU-Ex 방폭 가이드라인 (ATEX) 에 대응
주변 온도	-10 ... 60 °C
6 bar에서 토크	5 Nm
제품 중량	730 g
마운팅 형태	내부 (암) 나사산 포함
공압 연결구	M5
재질 사항	동성분 및 PTFE 제거형
드라이브 샤프트에 대한 재질 정보	강철 니켈 도금
씰에 대한 재질 정보	TPE-U(PU)
하우징에 대한 재질 정보	전조 알루미늄 합금