

진공 발생기 VADMI-300-N

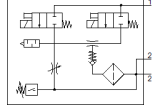
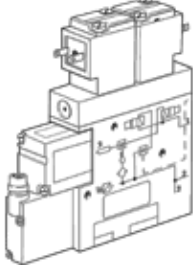
Part Number: 162535

Classic - 신규 프로젝트에 사용하지 말 것

추가 진공 스위치 포함, NPN형

대체 가능한 제품은 검색창에 타입코드의 앞 4자리를 입력하시면
찾으실 수 있습니다.

FESTO



자료 시트

특징	값
공칭 사이즈, 라발 노즐	3 mm
격자 치수	22 mm
디자인, 소음기	달힘
조립 위치	어디든
배출기 특성	높은 진공도
필터 등급	$\leq 40 \mu\text{m}$
수동 작동	누름
내장된 기능	강화 ABS 로터리 놀 전기적 on-off 밸브 해지 논-리턴 밸브 진공 스위치
측정된 변수	상대 압력
측정 원리	피에조 저항
스위칭 부품 기능	초기상태 열림 접점
스위칭 기능	문턱값 비교기
밸브 기능	달힘
극성 보호	모든 전기 연결용
표시 형태	LED
히스테리시스 설정 범위	-50 ... -5 kPa
히스테리시스 조절 범위 [bar]	-0.5 ... -0.05 bar
Hysteresis setting range	-7.25 ... -0.725 psi
설정 사양	포텐시오미터
작동 상태 표시	광원
임계값 설정 범위	-90 ... 0 kPa
조절 범위의 하한치	-0.9 ... 0 bar
Threshold value setting range	-13.05 ... 0 psi
작동 압력 MPa	0.2 ... 0.8 MPa
작동 압력	2 ... 8 bar
Operating pressure	29 ... 116 psi
최대 진공	85 %
Nominal operating pressure	0.6 MPa
공칭 작동 압력	6 bar
Nominal operating pressure (psi)	87 psi
과부하 범위	5 bar
Air supply time at nominal operating pressure with ejector pulse	0.2 s
작동 전압 범위 DC	21.6 ... 26.4 V
정격 사용 시간	100 %
스위치 출력	NPN
인증	RCM Mark c UL us - Recognized (OL)

특징	값
CE 심볼 (declaration of conformity 참조)	EU-EMV 가이드라인에 대응
UKCA marking (see declaration of conformity)	To UK instructions for EMC
작동 매체	압축 공기, ISO8573-1:2010 [7:4:4]
작동 및 파일럿 매체 확인	윤활 작동 불가능
부식 방지 등급 KBK	2 - 부식 응력 수준 보통
PWIS conformity	VDMA24364-B1/B2-L
매체 온도	0 ... 60 °C
보호 등급	IP65
주변 온도	0 ... 50 °C
제품 중량	380 g
Pressure measurement range	0 ... 0.1 MPa
압력 측정 범위	0 ... 1 bar
Pressure measurement range	0 ... 14.5 psi
전기 연결	4-핀 M8x1 플러그
마운팅 형태	관통 홀 포함 내부 (암) 나사산 포함 옵션
공압 연결구, 포트 1	G1/4
공압 연결구, 포트 3	내장형 소음기
진공 연결	G3/8
재질 사항	RoHS 에 승인
씰 소재	NBR
리시버 노출 소재	다이어프램 밸브
필터 소재	PA
필터 하우징 소재	PC
하우징 소재	전조 알루미늄 합금
소음기 소재	PE POM
피스톤 소재	POM
트랜스미터 노출 소재	다이어프램 밸브