

진공 발생기 VADMI-70-P

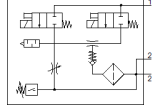
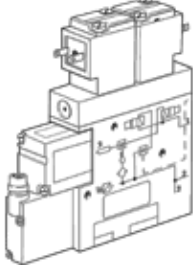
Part Number: 162526

Classic - 신규 프로젝트에 사용하지 말 것

추가 진공 스위치 포함, PNP형

대체 가능한 제품은 검색창에 타입코드의 앞 4자리를 입력하시면
찾으실 수 있습니다.

FESTO



자료 시트

| 특징 | 값 |
|--|---|
| 공칭 사이즈, 라발 노즐 | 0.7 mm |
| 격자 치수 | 15 mm |
| 디자인, 소음기 | 달힘 |
| 조립 위치 | 어디든 |
| 배출기 특성 | 높은 진공도 |
| 필터 등급 | $\leq 40 \mu\text{m}$ |
| 수동 작동 | 누름 |
| 내장된 기능 | 강화 ABS 로터리 놀 전기적 on-off 밸브 해지 논-리턴 밸브 진공 스위치 |
| 측정된 변수 | 상대 압력 |
| 측정 원리 | 피에조 저항 |
| 스위칭 부품 기능 | 초기상태 열림 접점 |
| 스위칭 기능 | 문턱값 비교기 |
| 밸브 기능 | 달힘 |
| 극성 보호 | 모든 전기 연결용 |
| 표시 형태 | LED |
| 히스테리시스 설정 범위 | -50 ... -5 kPa |
| 히스테리시스 조절 범위 [bar] | -0.5 ... -0.05 bar |
| Hysteresis setting range | -7.25 ... -0.725 psi |
| 설정 사양 | 포텐시오미터 |
| 작동 상태 표시 | 광원 |
| 임계값 설정 범위 | -90 ... 0 kPa |
| 조절 범위의 하한치 | -0.9 ... 0 bar |
| Threshold value setting range | -13.05 ... 0 psi |
| 작동 압력 MPa | 0.15 ... 0.8 MPa |
| 작동 압력 | 1.5 ... 8 bar |
| Operating pressure | 21.75 ... 116 psi |
| 최대 진공 | 85 % |
| Nominal operating pressure | 0.6 MPa |
| 공칭 작동 압력 | 6 bar |
| Nominal operating pressure (psi) | 87 psi |
| 과부하 범위 | 5 bar |
| Air supply time at nominal operating pressure with ejector pulse | 0.59 s |
| 작동 전압 범위 DC | 21.6 ... 26.4 V |
| 정격 사용 시간 | 100 % |
| 스위칭 출력 | PNP |
| 인증 | RCM Mark c UL us - Recognized (OL) |

| 특징 | 값 |
|--|--------------------------------|
| CE 심볼 (declaration of conformity 참조) | EU-EMV 가이드라인에 대응 |
| UKCA marking (see declaration of conformity) | To UK instructions for EMC |
| 작동 매체 | 압축 공기, ISO8573-1:2010 [7:4:4] |
| 작동 및 파일럿 매체 확인 | 윤활 작동 불가능 |
| 부식 방지 등급 KBK | 2 - 부식 응력 수준 보통 |
| PWIS conformity | VDMA24364-B1/B2-L |
| 매체 온도 | 0 ... 60 °C |
| 보호 등급 | IP65 |
| 주변 온도 | 0 ... 50 °C |
| 제품 중량 | 180 g |
| Pressure measurement range | 0 ... 0.1 MPa |
| 압력 측정 범위 | 0 ... 1 bar |
| Pressure measurement range | 0 ... 14.5 psi |
| 전기 연결 | 4-핀 M8x1 플러그 |
| 마운팅 형태 | 관통 홀 포함 내부 (암) 나사산 포함 옵션 |
| 공압 연결구, 포트 1 | M5 |
| 공압 연결구, 포트 3 | 내장형 소음기 |
| 진공 연결 | G1/8 |
| 재질 사항 | RoHS 에 승인 |
| 씰 소재 | NBR |
| 리시버 노출 소재 | 다이어프램 밸브 |
| 필터 소재 | PA |
| 필터 하우징 소재 | PC |
| 하우징 소재 | 전조 알루미늄 합금 |
| 소음기 소재 | PE POM |
| 피스톤 소재 | POM |
| 트랜스미터 노출 소재 | 다이어프램 밸브 |