

솔레노이드 밸브 MVH-5-1/4-S-B

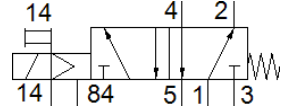
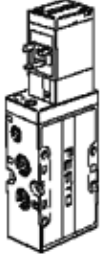
Part Number: 15903

Classic - 신규 프로젝트에 사용하지 말 것

솔레노이드 코일 및 수동 작동, 플러그 소켓 없음.

대체 가능한 제품은 검색창에 타입코드의 앞 4자리를 입력하시면
찾으실 수 있습니다.

FESTO



자료 시트

특징	값
밸브 기능	5/2 단동 솔레노이드
액추에이터 형태	전기적
폭	32 mm
표준 공칭 유량	1,300 l/min
작동 압력 MPa	0 ... 1 MPa
작동 압력	0 ... 10 bar
디자인 구조	포펫 시트
Reset 형태	기계 스프링
공칭 사이즈	7 mm
격자 치수	33 mm
배기 기능	유량 조절 가능
씰링 원리	소프트
조립 위치	어디든
수동 작동	누름
파일럿 형태	파일럿
파일럿 공압 공급	외부
유량 방향	전환 불가
중복	언더랩
파일럿 압력 MPa	0.15 ... 0.8 MPa
파일럿 압력	1.5 ... 8 bar
b 값	0.29
C 값	5.5 l/sbar
최대 스위칭 주기	3 Hz
Off 스위칭 시간	36 ms
On 스위칭 시간	15 ms
최대 긍정적 테스트 펄스, 로직 0	2,200 µs
최대 부정적 테스트 펄스, 로직 1	3,700 µs
특성 코일 자료	24 V DC: 2.5 W
허용 가능 전압 파동	+/- 10 %
작동 매체	압축 공기, ISO8573-1:2010 [7:4:4]
작동 및 파일럿 매체 확인	운할 작동 가능 (추후 작동을 위해 다음에 나중에 요구됨)
부식 방지 등급 KBK	1 - 부식 응력 수준 낮음
PWIS conformity	VDMA24364-B1/B2-L
보관 온도	-40 ... 60 °C
매체 온도	-5 ... 50 °C
파일럿 매체	압축 공기, ISO8573-1:2010 [7:4:4]
주변 온도	-5 ... 50 °C
제품 중량	360 g
마운팅 형태	PR 매니폴드 상 관통 홀 포함 옵션
보조 파일럿 공압 포트 14	G1/8

특징	값
파일럿 배기 포트 84	M5
파일럿 공압 포트 14	G1/8
공압 연결구, 포트 1	G1/4
공압 연결구, 포트 2	G1/4
공압 연결구, 포트 3	G1/4
공압 연결구, 포트 4	G1/4
공압 연결구, 포트 5	G1/4
재질 사항	RoHS 에 승인
씰 소재	NBR TPE-U(PU)
하우징 소재	알루미늄 다이캐스트