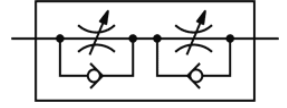
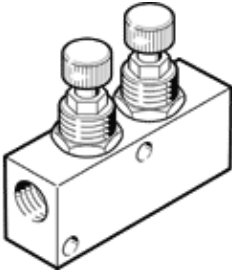


# 일방향 유량 조절 밸브 GR-1/8X2-B

Part Number: 152612

FESTO



## 자료 시트

특징	값
밸브 기능	일방향 유량 조절 기능
공압 연결구, 포트 1	G1/8
공압 연결구, 포트 2	G1/8
조절 부품	널링 볼트
마운팅 형태	전면 판넬 설치 관통 홀 포함 옵션
정방향 표준 공칭 유량	205 l/min
조절 방향 표준 공칭 유량	190 l/min
작동 압력	0.5 ... 10 bar
주변 온도	-20 ... 60 °C
하우징 소재	전조 알루미늄 합금
조립 위치	어디든
작동 매체	압축 공기, ISO8573-1:2010 [7:4:4]
작동 및 파일럿 매체 확인	윤활 작동 가능 (추후 작동을 위해 다음에 나중에 요구됨)
PWIS conformity	VDMA24364-B1/B2-L
매체 온도	-20 ... 60 °C
공칭 사이즈	3 mm
제품 중량	54 g
재질 사항	RoHS 에 승인
씰 소재	NBR
슬리브 소재	POM
조정 나사 소재	고합금 강철
너트 소재	전조 알루미늄 합금