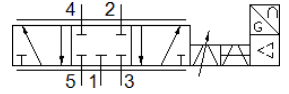
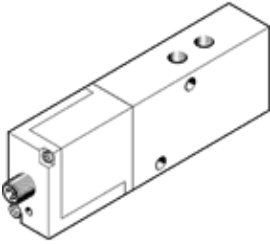


# 비례 방향 조절 밸브 MPYE-5-3/8-010-B

Part Number: 151695

FESTO



## 자료 시트

| 특징   | 값   |
|--|---|
| 공칭 사이즈                                       | 10 mm   |
| 액추에이터 형태                                     | 전기적   |
| 씰링 원리  | 견고  |
| 조립 위치  | 어디든   |
| 디자인 구조                                       | 피스톤 슬라이드  |
| Reset 형태                                     | 자석 스프링  |
| 안전 지시  | 안전 위치 MPYE: 제어 케이블 단절시 차단된 중립 위치로 이동.                 |
| 파일럿 형태                                       | 직접  |
| 유량 방향  | 전환 불가   |
| 밸브 기능  | 5/3 중간 위치 닫힘  |
| 극성 보호  | 모든 전기 연결용   |
| 작동 압력 MPa                                    | 0 ... 1 MPa   |
| 작동 압력  | 0 ... 10 bar  |
| b 값  | 0.21  |
| C 값  | 9 l/sbar  |
| 표준 공칭 유량                                     | 2,000 l/min   |
| 제한 주파수                                       | 70 Hz   |
| 최대 Hysteresis                                | 0.4 %   |
| 작동 전압 범위 DC                                  | 17 ... 30 V   |
| 잉여 리플  | 5 %   |
| 설정값/실제값                                      | 전압 형태 0 - 10 V  |
| 인증   | RCM Mark  |
| KC 마크  | KC-EMV  |
| CE 심볼 (declaration of conformity 참조)         | EU-EMV 가이드라인에 대응<br>EU-RoHS-RL 지침                     |
| UKCA marking (see declaration of conformity) | To UK instructions for EMC<br>To UK RoHS instructions |
| 작동 매체  | 압축 공기, ISO8573-1:2010 [6:4:4]                         |
| 작동 및 파일럿 매체 확인                               | 윤활 작동 불가능   |
| 부식 방지 등급 KBK                                 | 2 - 부식 응력 수준 보통                                       |
| PWIS conformity                              | VDMA24364-B2-L  |
| 매체 온도  | 5 ... 40 °C   |
| 보호 등급  | IP65  |
| 주변 온도  | 0 ... 50 °C   |
| 제품 중량  | 685 g   |
| 전기 연결  | 4-핀<br>M12x1<br>플러그<br>원형 디자인                         |
| 마운팅 형태                                       | 관통 홀 포함   |
| 공압 연결구, 포트 1                                 | G3/8  |
| 공압 연결구, 포트 2                                 | G3/8  |
| 공압 연결구, 포트 3                                 | G3/8  |
| 공압 연결구, 포트 4                                 | G3/8  |
| 공압 연결구, 포트 5                                 | G3/8  |
| 재질 사항  | RoHS 에 승인   |

| 특징     | 값             |
|--------|---------------|
| 커버 소재  | ABS<br>코팅처리   |
| 씰 소재   | NBR           |
| 하우징 소재 | 알루미늄<br>아노다이징 |