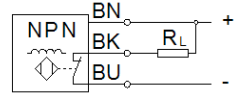
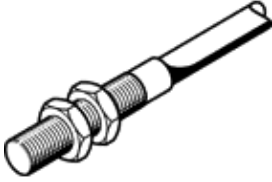


근접 센서 SIEN-M5B-NO-K-L

Part Number: 150372

FESTO

유도형, 표준 스위칭 거리용.



자료 시트

특징	값
표준에 따름	EN 60947-5-2
인증	RCM Mark c UL us - Listed (OL)
CE 심볼 (declaration of conformity 참조)	EU-EMV 가이드라인에 대응
재질 사항	RoHS 에 승인
공칭 스위칭 거리	0.8 mm
주변 온도	-25 ... 70 °C
일정한 환경의 반복 정확도	0,01 mm
스위치 출력	NPN
스위칭 부품 기능	초기상태 닫힘 접점
최대 스위칭 주기	5,000 Hz
최대 출력 전류	200 mA
회로 단락 보호	펄스
작동 전압 범위 DC	10 ... 30 V
극성 보호	모든 전기 연결용
전기 연결	3-심 케이블
케이블 길이	2.5 m
케이블 피복 소재	TPE-U(PUR)
사이즈	M5x0,5
조임 토크	1.5 Nm
설치 형태	함몰형
제품 중량	33.6 g
하우징 소재	PA 고합금 강철, 부식방지
작동 상태 표시	황색 LED
유연한 케이블 설치를 동반한 주위 온도	-5 ... 70 °C
보호 등급	IP67
서지 강도	1 kV
부식 방지 등급 KBK	4 - 부식 응력 수준 매우 높음
PWIS conformity	VDMA24364-B2-L
오염 등급	3