

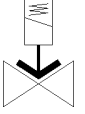
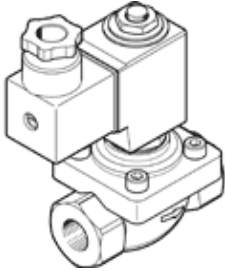
# 솔레노이드 밸브

## VZWF-B-L-M22C-G38-135-E-1P4-10

Part Number: 1492127

FESTO

포스 파일럿 작동식, G3/8" 연결구.



### 자료 시트

특징	값
디자인 구조	최대 전력 소모 69 W forced
액츄에이터 형태	전기적
씰링 원리	소프트
조립 위치	고정 자석
마운팅 형태	라인 설치
프로세스 밸브 연결	G3/8
전기 연결	EN 175301-803에 따른 플러그 패턴 A타입 플러그 EN 175301-803 입방형 디자인
공칭 사이즈	13.5 mm
밸브 기능	2/2 닫힘, 단동 솔레노이드
수동 작동	없음
유량 방향	전환 불가
매체	압축 공기, ISO8573-1:2010 [7:-:-] 가스 주입 석유 물 Neutral fluids 요청에 따른 기타 매체
프로세스 밸브의 공칭 압력	40
Differential pressure (MPa)	0 MPa
차압	0 bar
Differential pressure (psi)	0 psi
특성 코일 자료	24 V DC: 11 W
허용 가능 전압 파동	+/- 10 %
유체 압력	0 ... 1 MPa
작동 압력	0 ... 10 bar
유체 압력 psi	0 ... 145 psi
최대 점성률	22 mm <sup>2</sup> /s
매체 온도	-10 ... 80 °C
주변 온도	-10 ... 35 °C
EN 12266-1을 따르는 누설률	A
유량 Kv	2.2 m <sup>3</sup> /h
표준 공칭 유량	2,350 l/min
On 스위칭 시간	130 ms
Off 스위칭 시간	180 ms
재질 사항	RoHS 예 승인
PWIS conformity	VDMA24364 zone III
하우징 소재	황동 주물
하우징용 재질 정보	CW617N
씰 소재	EPDM
나사 소재	고합금 강철, 부식방지
재질 번호, 나사	1.4301
제품 중량	1,000 g
보호 등급	IP65
부식 방지 등급 KBK	1 - 부식 응력 수준 낮음