

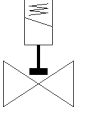
# 솔레노이드 밸브

## VZWD-L-M22C-M-N14-20-V-2AP4-15

Part Number: 1491947

FESTO

직접 작동, NPT1/4" 연결구.



### 자료 시트

| 특징                          | 값   |
|-----------------------------|---|
| 디자인 구조                      | 직접 작동 포맷 밸브   |
| 액추에이터 형태                    | 전기적   |
| 씰링 원리                       | 소프트   |
| 조립 위치                       | 어디든   |
| 마운팅 형태                      | 라인 설치   |
| 프로세스 밸브 연결                  | 1/4 NPT   |
| 전기 연결                       | EN 175301-803에 따른 플러그 패턴 A타입<br>플러그<br>EN 175301-803<br>입방형 디자인                     |
| 공칭 사이즈                      | 2 mm  |
| 밸브 기능                       | 2/2 닫힘, 단동 솔레노이드  |
| 수동 작동                       | 없음  |
| 유량 방향                       | 전환 불가   |
| 매체                          | 압축 공기, ISO8573-1:2010 [7:4:4]<br>가스 주입<br>석유<br>물<br>Neutral fluids<br>요청에 따른 기타 매체 |
| 프로세스 밸브의 공칭 압력              | 50  |
| Differential pressure (MPa) | 0 MPa   |
| 차압                          | 0 bar   |
| Differential pressure (psi) | 0 psi   |
| 특성 코일 자료                    | 110 V AC: 50/60 Hz, 픽업 전력 10.5 VA, 홀딩 전력 8 VA                                       |
| 절연 등급                       | F   |
| 허용 가능 전압 파동                 | +/- 10 %  |
| 정격 사용 시간                    | 100 %   |
| Reset 형태                    | 기계 스프링  |
| 파일럿 형태                      | 직접  |
| 유체 압력                       | 0 ... 1.5 MPa   |
| 작동 압력                       | 0 ... 15 bar  |
| 유체 압력 psi                   | 0 ... 217.5 psi   |
| 최대 점성률                      | 22 mm <sup>2</sup> /s   |
| 매체 온도                       | -10 ... 80 °C   |
| 주변 온도                       | -10 ... 35 °C   |
| EN 12266-1을 따르는 누설률         | A   |
| 유량 Kv                       | 0.13 m <sup>3</sup> /h  |
| 표준 공칭 유량                    | 140 l/min   |
| On 스위칭 시간                   | 25 ms   |
| Off 스위칭 시간                  | 10 ms   |
| 재질 사항                       | RoHS 에 승인   |
| PWIS conformity             | VDMA24364 zone III  |
| 하우징 소재                      | 황동  |

| 특징   | 값   |
|--|---|
| 하우징용 재질 정보                                   | CW614N                                      |
| 씰 소재   | FPM   |
| 제품 중량  | 350 g                                       |
| CE 심볼 (declaration of conformity 참조 )        | EU 저전압 가이드라인에 대응                            |
| UKCA marking (see declaration of conformity) | To UK instructions for electrical equipment |
| 보호 등급  | IP65  |
| 부식 방지 등급 KBK                                 | 1 - 부식 응력 수준 낮음                             |