

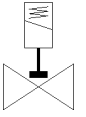
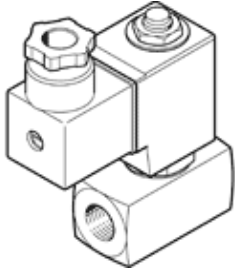
솔레노이드 밸브

VZWD-L-M22C-M-N18-60-V-1P4-4-R1

Part Number: 1491894

FESTO

직접 작동, NPT1/8" 연결구.



자료 시트

| 특징 | 값 |
|-----------------------------|---|
| 디자인 구조 | 직접 작동 포맷 밸브 |
| 액추에이터 형태 | 전기적 |
| 씰링 원리 | 소프트 |
| 조립 위치 | 어디든 |
| 마운팅 형태 | 라인 설치 |
| 프로세스 밸브 연결 | 1/8 NPT |
| 전기 연결 | EN 175301-803에 따른 플러그 패턴 A타입 플러그 EN 175301-803 입방형 디자인 |
| 공칭 사이즈 | 6 mm |
| 밸브 기능 | 2/2 닫힘, 단동 솔레노이드 |
| 수동 작동 | 없음 |
| 유량 방향 | 전환 불가 |
| 매체 | 압축 공기, ISO8573-1:2010 [7:4:4] 가스 주입 석유 물 Neutral fluids 요청에 따른 기타 매체 |
| 프로세스 밸브의 공칭 압력 | 100 |
| Differential pressure (MPa) | 0 MPa |
| 차압 | 0 bar |
| Differential pressure (psi) | 0 psi |
| 특성 코일 자료 | 24 V DC: 11 W |
| 절연 등급 | H |
| 허용 가능 전압 파동 | +/- 10 % |
| 정격 사용 시간 | 100 % |
| Reset 형태 | 기계 스프링 |
| 파일럿 형태 | 직접 |
| 유체 압력 | 0 ... 0.4 MPa |
| 작동 압력 | 0 ... 4 bar |
| 유체 압력 psi | 0 ... 58 psi |
| 최대 점성률 | 22 mm ² /s |
| 매체 온도 | -10 ... 80 °C |
| 주변 온도 | -10 ... 35 °C |
| EN 12266-1을 따르는 누설률 | A |
| 유량 Kv | 0.4 m ³ /h |
| 표준 공칭 유량 | 430 l/min |
| On 스위칭 시간 | 20 ms |
| Off 스위칭 시간 | 18 ms |
| 재질 사항 | RoHS 에 승인 |
| PWIS conformity | VDMA24364 zone III |
| 하우징 소재 | 고합금 강철, 부식방지 |

| 특징 | 값 |
|--------------|-----------------|
| 하우징용 재질 정보 | 1.4305 |
| 씰 소재 | FPM |
| 제품 중량 | 500 g |
| 보호 등급 | IP65 |
| 부식 방지 등급 KBK | 3 - 부식 응력 수준 높음 |