

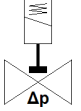
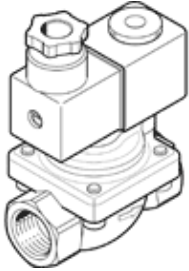
솔레노이드 밸브

VZWP-L-M22C-N38-130-3AP4-40

Part Number: 1489991

FESTO

서보 제어식, 피스톤 포함, NPT3/8" 연결구.



자료 시트

| 특징 | 값 |
|-----------------------------|--|
| 디자인 구조 | 파이로스 액추에이터 피스톤 포켓 밸브 |
| 액추에이터 형태 | 전기적 |
| 씰링 원리 | 소프트 |
| 조립 위치 | 코일, 가급적이면 상단 |
| 마운팅 형태 | 라인 설치 |
| 프로세스 밸브 연결 | 3/8 NPT |
| 전기 연결 | EN 175301-803에 따른 플러그 패턴 A타입 플러그 EN 175301-803 입방형 디자인 |
| 공칭 사이즈 | 13 mm |
| 밸브 기능 | 2/2 닫힘, 단동 솔레노이드 |
| 수동 작동 | 없음 |
| 유량 방향 | 전환 불가 |
| 매체 | 압축 공기, ISO8573-1:2010 [7:4:4] 가스 주입 Neutral fluids 요청에 따른 기타 매체 |
| 프로세스 밸브의 공칭 압력 | 40 |
| Differential pressure (MPa) | 0.05 MPa |
| 차압 | 0.5 bar |
| Differential pressure (psi) | 7.25 psi |
| 특성 코일 자료 | 230V AC: 50/60Hz, 픽업 전력 10.5VA, 홀딩 전력 7.6VA |
| 절연 등급 | H |
| 허용 가능 전압 파동 | +/- 10 % |
| 정격 사용 시간 | 100 % |
| 파일럿 형태 | 파일럿 |
| 유체 압력 | 0.05 ... 4 MPa |
| 작동 압력 | 0.5 ... 40 bar |
| 유체 압력 psi | 7.25 ... 580 psi |
| 최대 점성률 | 22 mm ² /s |
| 매체 온도 | -10 ... 80 °C |
| 주변 온도 | -10 ... 35 °C |
| EN 12266-1을 따르는 누설률 | A |
| 유량 Kv | 2 m ³ /h |
| 표준 공칭 유량 | 2,100 l/min |
| On 스위칭 시간 | 100 ms |
| Off 스위칭 시간 | 250 ms |
| 재질 사항 | RoHS 예 승인 |
| PWIS conformity | VDMA24364 zone III |
| 하우징 소재 | 황동 주물 |
| 하우징용 재질 정보 | CW617N |
| 씰 소재 | NBR |
| 나사 소재 | 고합금 강철, 부식방지 |

| 특징 | 값 |
|--|---|
| 재질 번호, 나사 | 1.4301 |
| 제품 중량 | 575 g |
| CE 심볼 (declaration of conformity 참조) | EU 저전압 가이드라인에 대응 |
| UKCA marking (see declaration of conformity) | To UK instructions for electrical equipment |
| 보호 등급 | IP65 |
| 부식 방지 등급 KBK | 1 - 부식 응력 수준 낮음 |