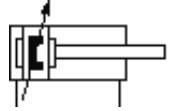
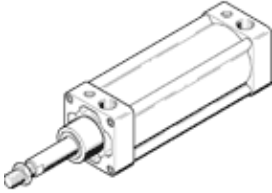


# 표준 실린더 DNU-100-125-PPV-A

Part Number(&P): 14181

FESTO

양쪽 끝단에서 ISO 15552 대응으로서, 프로파일 실린더 배열,  
근접 센서용, 양쪽 끝단에서 조절가능 쿠션 포함.  
단종 예정, 2008년까지만 가능



## 자료 시트

| 특징                   | 값                       |
|----------------------|-------------------------|
| 행정거리                 | 125 mm                  |
| 피스톤 직경               | 100 mm                  |
| 피스톤 로드 나사산           | M20x1,5                 |
| 쿠션                   | PPV: 양쪽 끝단에 조절 가능 공압 쿠션 |
| 조립 위치                | 어디든                     |
| 표준에 따름               | ISO 6431                |
| 피스톤 로드 끝단            | 수 나사산                   |
| 디자인 구조               | 피스톤<br>피스톤 로드           |
| 위치 감지                | 근접 센서용                  |
| 사양                   | 단일 끝단 피스톤 로드            |
| 작동 압력                | 0.2 ... 12 bar          |
| 작동 모드                | 복동                      |
| 작동 매체                | 건조, 윤활 또는 비윤활           |
| 부식 방지 등급 KBK         | 2                       |
| 주변 온도                | -20 ... 80 °C           |
| 인증                   | Germanischer Lloyd      |
| 쿠션 길이                | 30 mm                   |
| 6 bar에서 이론적 힘, 복귀 행정 | 4,221 N                 |
| 6 bar에서 이론적 힘, 전진 행정 | 4,496 N                 |
| 10 mm 행정거리 당 추가 중량   | 90 g                    |
| 0 mm 행정거리 당 기본 중량    | 3,864 g                 |
| 마운팅 형태               | 액세서리 포함                 |
| 공압 연결구               | G1/2                    |
| 커버에 대한 재질 정보         | 알루미늄                    |
| 씰에 대한 재질 정보          | TPE-U(PU)               |
| 피스톤 로드에 대한 재질 정보     | 고합금 강철                  |
| 실린더 몸체에 대한 재질 정보     | 전조 알루미늄 합금<br>아노다이징     |