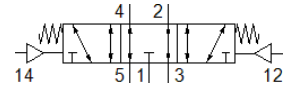
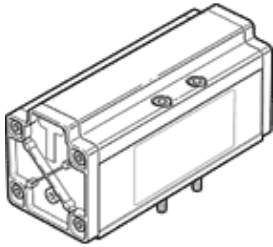


# 공압 밸브 VL-5/3E-3/4-D-4

Part Number: 12464

FESTO

마운팅 볼트 포함, 서브-베이스 없음



## 자료 시트

특징	값
밸브 기능	5/3 배기
액추에이터 형태	공압
폭	76 mm
표준 공칭 유량	4,800 l/min
작동 압력	-0.9 ... 16 bar
디자인 구조	피스톤 슬라이드
Reset 형태	기계 스프링
공칭 사이즈	18 mm
격자 치수	82 mm
배기 기능	유량 조절 가능
씰링 원리	소프트
조립 위치	어디든
표준에 따름	ISO 5599-1
수동 작동	없음
ISO-코드	408
파일럿 형태	직접
유량 방향	전환 가능
중복	포지티브 오버랩
파일럿 압력	3 ... 16 bar
Off 스위칭 시간	170 ms
On 스위칭 시간	50 ms
작동 매체	압축 공기, ISO8573-1:2010 [7:4:4]
작동 및 파일럿 매체 확인	윤활 작동 가능 (추후 작동을 위해 다음에 나중에 요구됨)
PWIS conformity	VDMA24364-B1/B2-L
매체 온도	-10 ... 60 °C
음향 압력 레벨	85 dB(A)
파일럿 매체	압축 공기, ISO8573-1:2010 [7:4:4]
주변 온도	-10 ... 60 °C
제품 중량	2,000 g
마운팅 형태	서브-베이스 상 관통-홀 및 스크류 포함
파일럿 공압 포트 12	ISO 5599-1에 따른 연결 플레이트 사이즈 4
파일럿 공압 포트 14	ISO 5599-1에 따른 연결 플레이트 사이즈 4
공압 연결구, 포트 1	ISO 5599-1에 따른 연결 플레이트 사이즈 4
공압 연결구, 포트 2	ISO 5599-1에 따른 연결 플레이트 사이즈 4
공압 연결구, 포트 3	ISO 5599-1에 따른 연결 플레이트 사이즈 4
공압 연결구, 포트 4	ISO 5599-1에 따른 연결 플레이트 사이즈 4
공압 연결구, 포트 5	ISO 5599-1에 따른 연결 플레이트 사이즈 4
재질 사항	RoHS 예 승인
씰 소재	NBR
하우징 소재	알루미늄