

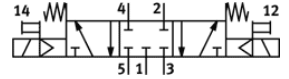
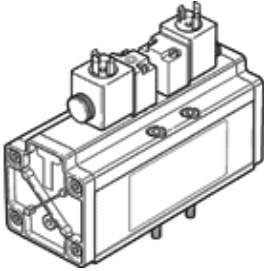
솔레노이드 밸브

MDH-5/3G-3/4-D-4-24DC

Part Number: 12459

FESTO

파일럿 밸브 및 수동 작동 포함, 플러그 소켓 없음.



자료 시트

특징	값
밸브 기능	5/3 중간 위치 닫힘
액추에이터 형태	전기적
폭	76 mm
표준 공칭 유량	4,800 l/min
작동 압력	3 ... 16 bar
디자인 구조	피스톤 슬라이드
Reset 형태	기계 스프링
보호 등급	IP65
공칭 사이즈	18 mm
격자 치수	82 mm
배기 기능	유량 조절 가능
씰링 원리	소프트
조립 위치	어디든
표준에 따름	ISO 5599-1
수동 작동	누름
ISO-코드	456
파일럿 형태	파일럿
파일럿 공압 공급	내부
유량 방향	전환 불가
중복	포지티브 오버랩
Off 스위칭 시간	290 ms
On 스위칭 시간	85 ms
정격 사용 시간	100 %
최대 긍정적 테스트 펄스, 로직 0	4,300 µs
최대 부정적 테스트 펄스, 로직 1	2,100 µs
특성 코일 자료	24 V DC: 6.8 W 48V AC: 50/60Hz, 픽업 전력 14.5VA, 홀딩 전력 9.9VA
작동 매체	압축 공기, ISO8573-1:2010 [7:4:4]
작동 및 파일럿 매체 확인	윤활 작동 가능 (추후 작동을 위해 다음에 나중에 요구됨)
PWIS conformity	VDMA24364-B1/B2-L
매체 온도	-10 ... 60 °C
음향 압력 레벨	85 dB(A)
주변 온도	-10 ... 50 °C
제품 중량	2,600 g
전기 연결	DIN EN 175301-803에 따름
마운팅 형태	서브-베이스 상 관통-홀 및 스크류 포함
파일럿 배기 포트 82	M5
파일럿 배기 포트 84	M5
공압 연결구, 포트 1	ISO 5599-1에 따른 연결 플레이트 사이즈 4
공압 연결구, 포트 2	ISO 5599-1에 따른 연결 플레이트 사이즈 4
공압 연결구, 포트 3	ISO 5599-1에 따른 연결 플레이트 사이즈 4
공압 연결구, 포트 4	ISO 5599-1에 따른 연결 플레이트 사이즈 4
공압 연결구, 포트 5	ISO 5599-1에 따른 연결 플레이트 사이즈 4
재질 사항	RoHS 에 승인
씰 소재	NBR
하우징 소재	알루미늄