

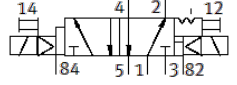
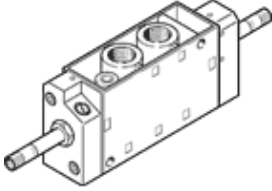
솔레노이드 밸브

JMFDH-5-1/4

Part Number: 10411

FESTO

수동 작동.



자료 시트

특징	값
밸브 기능	5/2 복동 솔레노이드-우선 신호
액추에이터 형태	전기적
폭	30.5 mm
표준 공칭 유량	1,100 l/min
작동 압력 MPa	0.25 ... 0.8 MPa
작동 압력	2.5 ... 8 bar
디자인 구조	포켓 시트
인증	c UL us - Recognized (OL)
보호 등급	IP65
공칭 사이즈	7 mm
격자 치수	32 mm
배기 기능	유량 조절 가능
씰링 원리	소프트
조립 위치	어디든
수동 작동	멈춤식
파일럿 형태	파일럿
유량 방향	전환 불가
중복	언더랩
최대 스위칭 주기	16 Hz
스위칭 시간, 전환	16 ms
최대 긍정적 테스트 펄스, 로직 0	2,200 µs
최대 부정적 테스트 펄스, 로직 1	3,700 µs
특성 코일 자료	솔레노이드 코일 참조, 별도 주문
작동 매체	압축 공기, ISO8573-1:2010 [7:4:4]
작동 및 파일럿 매체 확인	윤활 작동 가능 (추후 작동을 위해 다음에 나중에 요구됨)
부식 방지 등급 KBK	1 - 부식 응력 수준 낮음
PWIS conformity	VDMA24364-B1/B2-L
보관 온도	-20 ... 60 °C
매체 온도	-10 ... 60 °C
주변 온도	-5 ... 40 °C
제품 중량	530 g
전기 연결	F 코일을 통해, 반드시 별도 주문
마운팅 형태	매니폴드 레일 관통 홀 포함 옵션
파일럿 배기 포트 82	M5
파일럿 배기 포트 84	M5
공압 연결구, 포트 1	G1/4
공압 연결구, 포트 2	G1/4
공압 연결구, 포트 3	G1/4
공압 연결구, 포트 4	G1/4
공압 연결구, 포트 5	G1/4
재질 사항	RoHS 에 승인
씰 소재	NBR TPE-U(PU)
하우징 소재	알루미늄 다이캐스트